



KỸ THUẬT SỬ DỤNG CHẤT CẢI TẠO ĐẤT SEA

CÁC LƯU Ý QUAN TRỌNG

1. Khi sử dụng sản phẩm SEA giảm ngay lượng phân bón vô cơ từ 60% - 70% .
2. Không pha chung với nước mặn , phèn .
3. Phun lúc sáng sớm hay chiều mát .
4. Phun (tưới) xuống đất :
 - Tốt nhất lúc đất khô . Ngay sau đó tưới nước cho ướt đầm nhưng không được cho rửa trôi .
 - Nếu đất đã đủ ẩm thì sử dụng ngay không cần phải tưới sau khi phun (tưới) .
 - Sau khi đã phun (tưới) sản phẩm SEA phải tưới nước ngay cho ướt đầm sau đó để đất khô (không tưới) 4-7 ngày , sau đó tưới nước lại bình thường .
5. Có thể phối hợp với các loại phân bón khác hay thuốc BVTV khác.
6. Không phun khi cây đang nở (trổ) bông .
7. Đối với cây dài ngày , lần đầu sử dụng SEA : trong tháng đầu tiên. sử dụng 2 lần phun (tưới) xuống đất , mỗi lần cách nhau 30 ngày .

KỸ THUẬT SỬ DỤNG CHẤT CẢI TẠO ĐẤT SEA SẢN XUẤT LÚA

1. Ngâm hạt giống :

a. Tác dụng : Giúp hạt giống nảy mầm đồng loạt, tăng tỷ lệ nảy mầm, mầm lúa khỏe, sinh trưởng mạnh, chống chịu tốt với điều kiện bất lợi của ngoại cảnh, tăng khả năng kháng sâu bệnh hại của lúa, phòng các loại sâu bệnh hại phát sinh từ hạt giống.

b. Cách xử lý :



- Làm sạch hạt lép, lững bằng cách quạt hoặc cho hạt giống vào nước sau đó vớt hết hạt lép, lững ra, xả ráo nước.
- Pha SEA theo tỷ lệ 1/120.
- Cho hạt giống vào dung dịch SEA đã pha sao cho mức nước cao hơn hạt giống 2 - 5 cm.
- Ngâm hạt giống trong 12 -24 giờ sau đó vớt ra, để ráo nước và ủ như bình thường.

2. Phun SEA xuống đất :

a. Tác dụng :

- SEA giúp cải tạo đất lâu dài và bền vững.
- Làm cho đất tơi xốp, thoáng khí.
- Giúp bộ rễ lúa phát triển rất mạnh.
- Đẩy mạnh và làm cân bằng quá trình mùn hoá và khoáng hoá.
- Hạn chế tối đa hiện tượng ngộ độc hữu cơ trên các chân đất làm 2-3 vụ/năm.
- Tạo môi trường rất thuận lợi cho sinh vật, vì sinh vật đất có lợi sinh sống và phát triển.

b. Cách xử lý :

* Đối với ruộng chủ động tưới, tiêu nước :

- **Bước 1 :** Rút cạn nước, cày lật đất

- **Bước 2 :** Phun SEA vào đất

+ Pha SEA theo tỷ lệ 1/40 .

+ 1.000 m² đất sử dụng 1 lít SEA pha với 40 lít nước phun vừa đủ ướt (khi phun SEA vào đất phải điều chỉnh vòi phun và tốc độ di chuyển sao cho dung dịch SEA đã pha phủ đều lên diện tích đã ấn định)

+ Phun SEA vào đất trước khi gieo sạ (cây) từ 2 ngày đến 7 ngày.

+ Phun 1 lần/vụ.

- **Bước 3 :** sau 2 – 3 ngày cho nước vào ruộng, làm đất như bình thường và tiến hành gieo sạ (cây)

* Đối với ruộng không chủ động tưới, tiêu nước :

- **Bước 1 :** Cày, bừa đất, tháo cạn nước.

- **Bước 2** : Phun **SEA** vào đất ngay sau khi tháo cạn nước và gieo sạ (cây), trong trường hợp không phun **SEA** được trước sạ thì phun **SEA** ngay sau sạ không được quá 2 ngày sau sạ .

+ Phun 1 lần/vụ.

+ Pha **SEA** theo tỷ lệ 1/40

+ 1.000 m² đất sử dụng 1 lít **SEA** pha với 40 lít nước phun vừa đủ ướt (khi phun **SEA** vào đất phải điều chỉnh vòi phun và tốc độ di chuyển sao cho dung dịch **SEA** đã pha phủ đều lên diện tích đã ấn định)

* **Đối với ruộng cấy hoặc ruộng sạ ngầm không thể tháo cạn nước** thì pha **SEA** tỷ lệ 1/20 (2 lít **SEA** pha với 40 lít nước phun cho 1.000 m² đất), sau khi phun **SEA** phải giữ nước trong ruộng ít nhất là 4 ngày. Khi phun **SEA** vào đất, mực nước trong ruộng cao tối đa là 10 cm.

- **Bước 3** : làm đất và gieo sạ (cây) như bình thường.

* **Lưu ý** : Có thể pha **SEA** chung với bất kỳ loại phân bón hay thuốc BVTV nào khác, không pha **SEA** với nước có độ phèn, mặn cao, ngay sau khi phun **SEA** nếu trời mưa lớn, nước ngập tràn bờ thì phải phun lại.

* Duy trì bón 10 tấn phân hữu cơ hoai / Ha /vụ .

3 Phun SEA lên lá cho tăng trưởng

a. Tác dụng :

- Giúp lúa tăng trưởng tốt, lúa cứng cây, hạn chế đổ ngã.
- Lúa đẻ nhánh tập trung, nở bụi to, nhiều.
- Lúa trở đồng loạt, tỷ lệ hạt chắc cao, hạt lúa vàng, sáng hạt.
- Tăng khả năng kháng sâu bệnh của lúa.

b. Cách xử lý :

Phun 3 lần/vụ

Phun lúc sáng sớm hoặc chiều mát

Phun vừa đủ ướt lên toàn bộ thân và lá lúa

- Phun lần 1 :

- + Pha theo tỷ lệ 1 phần SEA 80 phần nước
- + 1.000 m² sử dụng 32 – 40 lít dung dịch SEA đã pha
- + Phun 12 -15 ngày sau khi cấy (gieo sạ)

- Phun lần 2 :

- + Phun theo phương pháp và tỷ lệ như phun lần 1
- + Phun 40 – 45 ngày sau khi cấy, gieo sạ

- Phun lần 3 :

- + Phun theo phương pháp và tỷ lệ như khi phun lần 1
- + Phun khi sáng sớm hoặc chiều mát.
- + Phun vừa đủ ướt lên toàn bộ thân và lá lúa .
- + Phun khi lúa đã trở cong trái me .

*** Chú ý:**

- Theo dõi diễn biến sâu, bệnh hại trên đồng ruộng, nếu ẩm độ quá cao, trời âm u, sâu non sắp nở, phát hiện sâu, bệnh hại xuất hiện trên lúa, ngay cơ bùng phát dịch hại cao thì

sử dụng **SEA** pha tỷ lệ 1/60 – 1/80 (100 ml **SEA** pha với 60 - 80 lít nước) định kỳ 5 – 7 ngày phun lên thân, lá 1 lần.

- Chăm bình phân lắc đều trước khi pha với nước, không phun **SEA** lên thân lá khi lúa đang trổ bông.

- Đối với những lần phun **SEA** lên thân lá nếu trùng với các lần bón thúc phân hoá học thì nên bón phân hoá học trước 1-2 ngày sau đó phun SEA



KỸ THUẬT SỬ DỤNG CHẤT CẢI TẠO ĐẤT SEA SẢN XUẤT HOA VÀ CÂY CẢNH CHẤT LƯỢNG CAO

*** Hoa và cây cảnh : Hoa Nhài, Huệ, Cúc, Hồng, Lay ơn, Các loại hoa khác,
Cây kiểng, Bon sai.**

A. PHUN XUỐNG ĐẤT :



- Lắc đều bình **SEA** trước khi pha với nước. pha tỷ lệ 1/40 .

- 01 Ha sử dụng 5-7 lít **SEA** / vụ 2-3 tháng

- Phun (tưới) xuống đất 2 lần trong tháng đầu tiên sử dụng , cách nhau 25 – 30 ngày.

- Phun (tưới) **SEA** vào đất chung quanh gốc cây theo vùng tán lá hay tưới trực tiếp vào gốc.

- Có thể sử dụng SEA khi đất khô nhưng ngay sau đó phải tưới ẩm đất vừa đủ ướt.

- Duy trì bón phân hữu cơ hoai 10 tấn – 20 tấn / Ha / năm .

B. PHUN LÊN LÁ CHO TĂNG TRƯỞNG.

- Không phun khi trời nắng gắt, tốt nhất phun khi sáng sớm hoặc chiều mát.

- Phun đều trên toàn bộ thân, lá vừa đủ ướt.

- Pha theo tỉ lệ : 1/80 -120 (100 ml pha với 8-12 lít nước).

- 1000 m² sử dụng 32-40 lít dung dịch **SEA** đã pha.

Phun lần 1 :

- Phun 10-15 ngày sau khi trồng cây (gieo hạt).

Phun lần 2 :

- Phun trước khi cây ra hoa hoặc khi cây đã có nụ hoa.

Phun lần 3 :

- Đối với những cây hoa, cây kiểng thu hoạch nhiều lần (nhiều lứa cắt) thì phun sau khi cắt 3- 5 ngày .

* Có thể phun định kỳ 1 tháng/ 1 lần.

*** Ngâm hạt giống :**

- Ngâm hạt giống vào dung dịch **SEA** đã pha trước khi gieo.

- Pha **SEA** tỉ lệ 1/200 (100 ml **SEA** pha với 20 lít nước).

- Hạt giống có vỏ mỏng ngâm 1/2 giờ, hạt giống có vỏ dày ngâm 1-3 giờ, hạt giống có vỏ rất mỏng chỉ sử dụng **SEA đã pha với nước theo tỷ lệ như trên** phun lên hạt giống trước khi gieo.

* Loại trồng bằng thân hay củ: nhúng phần gốc vào dung dịch **SEA** đã pha trong 30 phút.

*** Lưu ý : Với cây cảnh là các loại Bonsai , phun lên thân lá phải tùy vào thời điểm và chú ý của người trồng vì có thể cây sẽ ra tược non nhiều không theo ý muốn .**



KỸ THUẬT SỬ DỤNG CHẤT CẢI TẠO ĐẤT SEA TRÊN CÂY HOA LAN



1. Địa lan

a, Phun xuống đất

+ Phun (tưới) **SEA** trong lần làm đất hay tạo giá thể đầu tiên, sau đó định kỳ phun xuống đất 3 tháng/lần. Có thể trộn đều **SEA** vào giá thể và ủ khoảng 30 ngày trước khi trồng sẽ giúp cây phát triển tốt hơn

+ Pha theo tỉ lệ : 1/40 (1 lít **SEA** pha với 40 lít nước)

+ 1.000 m² đất sử dụng 01 lít **SEA** pha với 40 lít nước.

+ Khi phun **SEA** đất (giá thể) có thể khô nhưng ngay sau đó phải tưới ướt nhưng không tràn .

+ Phun **SEA** vừa đủ ướt lên diện tích đã ấn định.

b. Xử lý lên lá giúp cây tăng trưởng

+ Định kỳ 1 tháng : Pha **SEA** với nước theo tỷ lệ 1/ 40 – 1/60 dùng dụng cụ nhỏ vào nách lá , mỗi nách lá 2-3 giọt .

+ Định kỳ 7 ngày hay 15 ngày phun lên thân lá 01 lần , tỷ lệ pha **SEA** với nước là 1/80 – 1/120 . Phun đều lên toàn bộ thân, lá cây vừa đủ ướt.

2. Phong lan .

- Xử lý giá thể trước khi trồng lan bằng cách pha **SEA** theo tỉ lệ 1/30 - 1/40 ngâm giá thể vào dung dịch **SEA** đã pha trong 7-10 ngày sau đó lấy ra để ráo nước và trồng cây như bình thường. Với các chậu đang trồng: nhúng ngập chậu vào dung dịch **SEA** pha với nước tỷ lệ 1/40 sau đó lấy ra ngay, hoặc có thể dùng dụng cụ phun vào giá thể và vùng rễ theo tỷ lệ như trên . Định kỳ 2-3 tháng xử lý 1 lần .

- Phun **SEA** định kỳ lên thân lá :

+ Phun khi sáng sớm hoặc chiều mát.

+ Phun lên thân lá và giá thể định kỳ 15 – 30 ngày/lần.

+ Pha **SEA** theo tỉ lệ 1/80 – 1/120 (1 lít **SEA** pha với 80– 120 lít nước).

+ Phun lên toàn bộ lá và thân cây vừa đủ ướt.

* **Chú ý:** Lắc đều bình phân **SEA** trước khi pha với nước, có thể pha chung với bất kỳ loại phân bón hoá học hay thuốc BVTV nào khác.

3. Xử lý SEA giúp cây lan phòng bệnh phát sinh từ đất và hồi phục cây bị bệnh

- **Đối với địa lan :** Pha **SEA** theo tỉ lệ 1/40 (1 lít **SEA** pha với 40 lít nước) phun xuống đất kết hợp với phun lên lá 1 tuần/lần theo tỉ lệ 1/80.

- **Đối với phong lan :** Pha **SEA** theo tỉ lệ 1/40, nhúng ngập chậu lan hết phần giá thể vào dung dịch **SEA** đã pha sau đó lấy ra để ráo nước, kết hợp với phun **SEA** lên lá 1 tuần/lần theo tỉ lệ 1/80 và chăm sóc cây bình thường.



KỸ THUẬT SỬ DỤNG CHẤT CẢI TẠO ĐẤT SEA SẢN XUẤT RAU ĂN LÁ SẠCH

* *Cây rau : Cải bắp, Su lơ, Su hào, Các loại rau cải, Xà lách, Rau gia vị, Rau đay, Rau dền ...*



A. PHUN XUỐNG ĐẤT :

- Lấy bình phân lắc đều trước khi pha với nước.
- Dung tích bình 05 lít (5.000 ml) pha với 200 lít nước ; 01 lít (1.000 ml) pha với 40 lít nước sử dụng cho 1.000 m²
- Rau ngắn ngày: phun khi trồng vụ mới .
- Rau dài ngày (trên 90 ngày) : Phun lần 1 : trước xuống giống , phun lần 2 : khi được 45 ngày .
- Phun **SEA** vào đất 7 ngày trước khi trồng cây.
- Phun **SEA** khi đất đủ ẩm và phun vừa đủ ướt. Nếu đất đang khô vẫn phun được nhưng sau đó phải tưới

đẫm .

- Bỏ sung phân hữu cơ hoại 10 tấn – 20 tấn / ha/ vụ.

B. PHUN LÊN LÁ CHO TĂNG TRƯỞNG,

- Không được phun vào lúc trời nắng gắt, tốt nhất phun khi sáng sớm hoặc chiều mát.
- Phun đều trên toàn bộ lá và thân cây vừa đủ ướt. - Pha theo tỉ lệ : 1/80 (100cc pha với 8 lít nước).
- 1000 m² sử dụng 32-40 lít dung dịch **SEA** đã pha.
- * Với rau ăn lá có thời gian sinh trưởng 30-35 ngày, phun 3 lần.
Lần 1 : 5 ngày sau khi gieo hay khi cây có 2 lá thật. Lần 2 : 12-15 ngày sau khi gieo.
Lần 3 : 20 -22 ngày sau gieo .Tỉ lệ và phương pháp như hướng dẫn trên.
- * Với rau ăn lá thời gian sinh trưởng trên 35 ngày:
 - Lần 1: 7 ngày.
 - Cứ định kỳ 10 ngày phun 1 lần.
- * **Ngâm hạt giống :**
 - Ngâm hạt giống vào dung dịch SEA đã pha trước khi gieo.
 - Pha **SEA** tỉ lệ 1/200 (100 ml pha với 20 lít nước).
 - Hạt giống có vỏ mỏng ngâm 1/2 giờ, hạt giống có vỏ dày ngâm 1-3 giờ, hạt giống có vỏ rất mỏng chỉ sử dụng **SEA** phun lên hạt giống trước khi gieo.





**KỸ THUẬT SỬ DỤNG PHÂN CHẤT CÁI TẠO ĐẤT SEA
SẢN XUẤT RAU ĂN QUẢ SẠCH**

*** Cây lấy củ : Cà, Đậu que, Cà chua, Bàu bí, Dưa chuột, Dưa bở, Dưa gang,
Dưa lê, Dưa lấy hạt...**

A. PHUN XUỐNG ĐẤT :

- Lắc đều trước khi pha với nước.
- 01 lít (1.000 ml) pha với 40 lít nước sử dụng cho 1.000 m².
- Phun xuống đất 2-3 tháng/ 1 lần.



- Phun **SEA** vào đất 7 ngày trước khi trồng cây hoặc gieo hạt.
 - Sau 30 ngày , phun xuống đất lần 2.
- Phun **SEA** khi đất đủ ẩm và phun vừa đủ ướt. Nếu đất đang khô vẫn phun được nhưng sau đó phải tưới ẩm .
- Bổ sung phân hữu cơ hoại 10 tấn – 20 tấn / ha/vụ.

B. PHUN LÊN LÁ CHO TĂNG TRƯỞNG.

Phun lần 1 :

- Không được phun vào lúc trời nắng gắt, tốt nhất phun khi chiều mát.
- Phun đều trên toàn bộ lá vừa đủ ướt.
- Không phun SEA lên thân, lá khi cây đang trổ hoa hoặc có hoa.
- Pha theo tỉ lệ : 1/80 (100ml pha với 8 lít nước).
- 1000 m² sử dụng 32-40 lít dung dịch **SEA** đã pha.
- Phun 7 ngày sau khi trồng (gieo hạt).

Phun lần 2 :

- Phun theo phương pháp và tỉ lệ như phun lần 1.
 - Cách 20 ngày sau khi phun lần 1.
- Các lần sau định kỳ 1 tháng/ 1 lần.

*** Ngâm hạt giống :**

- Ngâm hạt giống vào dung dịch **SEA** đã pha trước khi gieo.
- Pha tỉ lệ 1/200 (100 ml pha với 20 lít nước).
- Hạt giống có vỏ mỏng ngâm 1/2 giờ, hạt giống có vỏ dày ngâm 1-3 giờ, hạt giống có vỏ rất mỏng chỉ sử dụng **SEA** phun lên hạt giống trước khi gieo.



QUY TRÌNH KỸ THUẬT TRỒNG KHỔ QUA, DỪA LEO SẠCH VỚI CHẤT CẢI TẠO ĐẤT SEA



1. Phun lên hạt giống:

Pha SEA tỷ lệ 1/200 phun đều hạt giống.

2. Xử lý xuống đất:

+ Phun định kỳ 2-3 tháng / lần

+ Pha theo tỷ lệ: 1/40 (1 lít SEA pha với 40 lít nước phun cho 1.000 m² đất).

+ Phun xuống đất vừa đủ ướt. Nếu đất đang khô vẫn có thể phun nhưng phun xong phải tưới đẫm .

+ Phun trong lần làm đất đầu tiên. Sau đó 30 ngày lặp lại lần 2.

+ Sử dụng 10 tấn – 20 tấn phân hữu cơ hoai / Ha/ năm

* **Chú ý:** Cầm bình phân lắc đều trước khi pha với nước . Khi xử lý SEA đất phải đủ ẩm, phun trước khi tía hạt, trồng cây 7-10 ngày, nếu sau khi xử lý gặp trời mưa lớn mặt ruộng ngập nước thì phải phun lại.

3. Xử lý SEA lên lá giúp tăng trưởng

Phun khi sáng sớm hoặc chiều mát. Phun lên toàn bộ thân lá vừa đủ ướt. Không phun khi cây đang ra hoa.

+ **Phun lần 1:** Pha theo tỷ lệ 1/80 (100cc pha với 8 lít nước), phun sau khi gieo hạt 5-7 ngày.

+ **Phun lần 2:** Phun với tỷ lệ và phương pháp giống phun lần 1, phun khi cây được 20-22 ngày.

+ **Phun các lần sau :** Phun sau mỗi lần thu hái quả, phun vào buổi chiều tối. Phun với tỷ lệ và phương pháp giống như lần 1.



QUY TRÌNH KỸ THUẬT TRỒNG HÀNH LÁ SẠCH VỚI CHẤT CẢI TẠO ĐẤT SEA



1. Phun xuống đất:

- + Phun 2-3 tháng 1 lần .
- + Pha theo tỷ lệ: 1/40 (1 lít SEA pha với 40 lít nước phun cho 2000 m² đất).
- + Phun xuống đất vừa đủ ướt. Nếu đất đang khô vẫn có thể phun được nhưng phun xong phải tưới ẩm .
- + Phun trong lần làm đất đầu tiên.
- + Bón 10 tấn - 20 tấn phân hữu cơ hoai / Ha / vụ

*** Chú ý:** Cầm bình phân lắc đều trước khi pha với nước. Khi phun SEA đất phải đủ ẩm, phun SEA trước khi tía hạt, trồng cây 7-10 ngày, nếu sau khi xử lý gặp trời mưa lớn mặt ruộng ngập nước thì phải phun lại.

2. Phun lên lá giúp tăng trưởng

Phun khi sáng sớm hoặc chiều mát. Phun lên toàn bộ thân lá vừa đủ ướt.

+ **Phun lần 1:** Pha theo tỷ lệ 1/ 80 (100cc pha với 8 lít nước), phun sau khi trồng cây 5-7 ngày.

+ **Phun lần 2:** Phun với tỷ lệ và phương pháp giống phun lần 1, phun sau khi phun lần 1 từ 7-10 ngày . Sau đó định kỳ 7 – 10 ngày phun 1 lần .

3. Chăm sóc: Làm sạch cỏ bằng tay, tía bỏ lá già, lá bị sâu bệnh, tưới nước 1-2 lần/ ngày.



KỸ THUẬT SỬ DỤNG CHẤT CẢI TẠO ĐẤT SEA SẢN XUẤT CÂY KIỂU



A. PHUN XUỐNG ĐẤT :

- Pha theo tỉ lệ 1/40 (1 lít pha với 40 lít nước).
- Phun xuống đất : Lần 1 : trước trồng 5-7 ngày . lần 2 : 30 ngày sau trồng.
- Phun vào đất 7 ngày trước khi trồng cây hoặc gieo hạt.
- Phun SEA khi đất đủ ẩm và phun vừa đủ ướt. Nếu đất đang khô vẫn có thể phun SEA nhưng sau khi phun phải tưới đẫm .
- Sử dụng 10 tấn- 20 tấn phân hữu cơ hoai / Ha / năm .

B. PHUN LÊN LÁ CHO TĂNG TRƯỞNG

Phun lần 1 :

- Không được phun vào lúc trời nắng gắt, tốt nhất phun khi sáng sớm hoặc chiều mát.
- Phun đều trên toàn bộ lá vừa đủ ướt.
- Pha theo tỉ lệ : 1/80 (100 ml pha với 8 lít nước).
- 1000 m² sử dụng 32-40 lít dung dịch đã pha.
- Phun 5- 7 ngày sau khi trồng.

Phun lần 2 :

- Phun theo phương pháp và tỉ lệ như phun lần 1.
- Cách 15-20 ngày sau khi gieo trồng.

Phun lần 3 :

- Phun theo phương pháp và tỉ lệ như phun lần 1.
- Cách 15 -20 ngày sau khi phun lần 2.

* **Lưu ý :** Cần bình phân lắc đều trước khi sử dụng.

**QUY TRÌNH SỬ DỤNG CHẤT CẢI TẠO ĐẤT SEA
CHO CÂY TỎI LÝ SƠN KHÔNG CẦN THAY ĐẤT**



I. VỤ 1 :

a, Phun xuống đất :

- Pha theo tỉ lệ 1/40 (1 lít pha với 40 lít nước)
- Phun SEA khi đất đủ ẩm và phun vừa đủ ướt .
Nếu đất đang khô vẫn có thể phun nhưng ngay sau đó phải tưới đẫm .
- Phun xuống đất vụ đầu tiên :
 - + Khi chuẩn bị trồng trước 10 ngày. Sau đó 30 ngày phun lần 2
 - + Không nện chặt đất.

+ Cách phun : cào cát lại cho lộ phần đất ra, sử dụng dung dịch SEA đã pha phun lên đất, sau đó dùng 10 tấn – 20 tấn hữu cơ hoại mục / Ha/ vụ bón trên đất , kéo cát lại phủ đều lên đất và phân hữu cơ và phun dung dịch SEA đã pha lên mặt cát 1 lần nữa.

b, Phun lên lá cho tăng trưởng

Phun lần 1 :

- Không được phun vào lúc trời nắng gắt, tốt nhất phun khi sáng sớm hoặc chiều mát.
- Phun đều trên toàn bộ lá vừa đủ ướt.
- Pha theo tỉ lệ : 1/80 (100 ml pha với 8 lít nước).
- 1000 m² sử dụng 32-40 lít dung dịch đã pha.
- Phun 5-7 ngày sau khi trồng.

Phun lần 2 : Khi cây được 20 – 25 ngày .

Sau khi phun lần 2 định kỳ 1 tháng phun SEA lên lá 1 lần pha theo nồng độ 1/80 (100 ml pha với 8 lít nước).

* **Lưu ý :** Cần bình phân lắc đều trước khi sử dụng .

II. VỤ 2 VÀ CÁC VỤ SAU : Sau khi thu hoạch tỏi phun SEA xuống đất như áp dụng ở vụ 1 và không cần thay đất.



KỸ THUẬT SỬ DỤNG CHẤT CẢI TẠO ĐẤT SEA SẢN XUẤT CÂY ĂN TRÁI SẠCH – AN TOÀN

Cây ăn trái : Vải, Sầu riêng, Xa bì, Bòn Bon, Mãng cầu, Mãng cụt, Cam, Chanh, Quýt, Mận, Đu đủ, Nho, Dâu tây ...

A. PHUN XUỐNG ĐẤT :



- Lắc đều trước khi pha với nước.
- Pha với nước theo tỷ lệ 1/40
- Phun xuống đất 4- 6 lần/năm (2-3 tháng/lần). Lần đầu sử dụng SEA thì tháng đầu tiên phun (tưới) xuống đất 2 lần , mỗi lần cách nhau 30 ngày .
- Phun(tưới) vào đất chung quanh gốc cây theo vùng tán lá.
- liều dùng khuyến cáo : tối thiểu 500ml – 1 lit dung dịch đã pha cho 1 gốc , tùy theo tuổi cây mà tăng lượng SEA đã pha cho 1 gốc.
- Tưới ẩm đất trước khi phun và phun vừa đủ ướt.

Nếu đất đang khô thì vẫn có thể tưới phân nhưng sau đó phải tưới đẫm ngay .

- Kết hợp phân hữu cơ hoại 10 tấn – 20 tấn / ha/ năm.

B. PHUN LÊN LÁ CHO TĂNG TRƯỞNG,:

- Không được phun vào lúc trời nắng gắt, tốt nhất phun khi sáng sớm hoặc chiều mát.
- Phun đều trên toàn bộ lá và thân cây vừa đủ ướt.
- Không phun lên thân, lá khi cây đang ra hoa hoặc có hoa.
- Pha theo tỉ lệ : 1/80 (100cc pha với 8 lít nước).
- 1.000 m² sử dụng 32-40 lít dung dịch đã pha.
- Phun định kỳ 1 tháng 1 lần . Lưu ý nếu các lần phun định kỳ không trùng vào 2 thời điểm quan trọng : trước ra hoa 10-15 ngày và kết thúc ra hoa 10 ngày thì tiến hành phun bổ sung 2 lần này .

* **Lưu ý :** Lắc đều bình phân trước khi pha .

* **Ngâm hạt giống , hom giống :**

- Ngâm hạt giống , hom giống vào dung dịch đã pha trước khi gieo.
- Pha SEA tỉ lệ 1/200 (100 ml pha với 20 lít nước).
- Hạt giống có vỏ mỏng ngâm 1/2 giờ, hạt giống có vỏ dày ngâm 1-3 giờ, hạt giống có vỏ rất mỏng chỉ sử dụng SEA phun lên hạt giống trước khi gieo.

+ **Lưu ý :** trong khi cây đang trở bông cho đến khi trái lớn bằng chén ăn cơm , không phun hay tưới gốc bằng SEA cho cây.

C. Đối với cây trồng mới :

1. Phun xuống đất : Phun (tưới) SEA đã pha theo tỷ lệ 1/40 vào hố trồng , sau đó đặt cây con và lấp đất , tưới đẫm . Sau 30 ngày phun (tưới) SEA lại 1 lần nữa . Định kỳ 2-3 tháng phun (tưới) 01 lần .

2. Trồng cây con vào bầu:

+ Với gốc ghép : trước khi trồng gốc ghép , phun tưới SEA vào đất bầu theo tỷ lệ 1/40, sau đó 30 ngày tưới SEA lần 2 , sau lần 2 định kỳ 3 tháng phun tưới vô đất 1 lần . Sau khi ghép mắt thì phun SEA lên thân và mắt ghép theo tỷ lệ 1/100 . Duy trì tưới SEA vào đất theo định kỳ 3 tháng / lần đến khi đem trồng .



KỸ THUẬT SỬ DỤNG CHẤT CÁI TẠO ĐẤT SEA SẢN XUẤT DƯA HẤU

A. PHUN XUỐNG ĐẤT :

- Pha theo tỉ lệ 1/40 (1 lít pha với 40 lít nước).



- Phun xuống đất 1 lần/vụ.

- Phun vào đất 7 ngày trước khi trồng cây hoặc gieo hạt.

- Phun khi đất đủ ẩm và phun vừa đủ ướt. Nếu đất đang khô vẫn có thể phun , tưới SEA nhưng ngay sau đó phải tưới đẫm .

- Sử dụng 10 tấn – 20 tấn phân hữu cơ hoai / Ha/ vụ .

B. PHUN LÊN LÁ CHO TĂNG TRƯỞNG.

Phun lần 1 :

- Không được phun vào lúc trời nắng gắt, tốt

nhất phun khi chiều mát.

- Phun đều trên toàn bộ lá vừa đủ ướt.

- Không phun lên thân, lá khi cây đang trổ hoa hoặc có hoa.
- Pha theo tỉ lệ : 1/80 (100ml pha với 8 lít nước).
- 1000 m² sử dụng 32-40 lít dung dịch đã pha.
- Phun 5-7 ngày sau khi trồng hoặc gieo hạt .

Phun lần 2 :

- Phun theo phương pháp và tỉ lệ như phun lần 1.
- Phun khi cây đã bỏ vòi (bắt đầu bò)

Phun lần 3 :

- Phun sau khi tuyển trái xong .
- Phun theo tỉ lệ và phương pháp như phun lần 1.

Phun lần 4 :

- Sau khi phun lần 3 được 10-12 ngày .

*** Ngâm hạt giống :**

- Ngâm hạt giống vào dung dịch đã pha trước khi gieo.
- Pha tỉ lệ 1/200 (100 ml pha với 20 lít nước).
- Ngâm hạt giống 1-3 giờ trước khi gieo.

*** Lưu ý :** Cầm bình phun lắc đều trước khi sử dụng .

QUY TRÌNH SỬ DỤNG CHẤT CẢI TẠO ĐẤT SEA CHO CÂY BUỒI, NHÃN VÀ CHÔM CHÔM



I. PHUN XUỐNG ĐẤT :

- Phun 4 – 6 lần/năm (2-3 tháng/lần).
- Lần đầu sử dụng SEA : Tháng đầu tiên phun tưới xuống đất 2 lần , mỗi lần cách nhau 30 ngày .
- Pha theo tỉ lệ : 1/40 (100 ml pha với 4 lít nước)
- Phun vào đất chung quanh gốc cây theo vùng tán lá.
- Liều dùng khuyến cáo : tối thiểu 500ml – 1 lít dung dịch đã pha / gốc , tùy theo tuổi cây mà tăng lượng SEA đã pha cho mỗi gốc.
- Tưới ẩm đất trước khi phun , tưới và phun vừa

đủ ướt. Nếu đất đang khô vẫn có thể phun tưới SEA nhưng ngay sau đó phải tưới nước đẫm .

- Sử dụng 15 tấn – 20 tấn hữu cơ hoai / Ha/ năm .

II. PHUN LÊN LÁ CHO TĂNG TRƯỞNG.

- Phun khi sáng sớm hoặc chiều mát.
- Phun đều trên toàn bộ lá và thân cây vừa đủ ướt.
- Định kỳ 1 tháng phun lên lá 1 lần.
- Pha theo tỉ lệ : 1/80 (100 ml pha với 8 lít nước).
- 1.000 m² sử dụng 32-40 lít dung dịch đã pha.
- Chú ý bố trí 2 lần phun quan trọng :

- + Lần 1 : Phun trước khi cây trổ hoa 10-15 ngày.
- + Lần 2 : Phun sau khi cây kết thúc ra hoa 10-15 ngày.



ÔNG CH
O THANH

- Phun 4 – 6 lần/năm (2- 3 tháng/lần).



- Pha theo tỉ lệ : 1/40 (100 ml pha với 4 lít nước)
- Phun tưới vào đất chung quanh gốc cây theo vùng tán cây.
- Liều dùng khuyến cáo : tối thiểu 500 ml -1 lít dung dịch đã pha / trụ , tùy tuổi cây mà tăng lượng SEA đã pha cho 1 trụ.
- Tưới ẩm đất trước khi phun tưới và phun vừa đủ ướt. Nếu đất đang khô vẫn có thể phun tưới SEA nhưng ngay sau đó phải tưới nước đẫm .
- Lần đầu sử dụng SEA : tháng đầu tiên phun tưới dưới đất 2 lần , mỗi lần cách nhau 30 ngày .

- Sử dụng 15-20 tấn hữu cơ hoai / Ha / năm

II. PHUN LÊN LÁ CHO TĂNG TRƯỞNG.

- Phun khi sáng sớm hoặc chiều mát. Phun đều trên toàn bộ thân cây vừa đủ ướt.
- Không phun lên thân cây khi thanh long đang ra hoa.
- Pha theo tỉ lệ : 1/80 (100cc pha với 8 lít nước).
- 1.000 m² sử dụng 32-40 lít dung dịch đã pha.
- Định kỳ 45 ngày phun lên thân thanh long 1 lần (với vườn kiến thiết cơ bản).
- Với vườn kinh doanh: định kỳ 1 tháng phun 1 lần.
- Khi đã rút râu thanh long : Phun lên trái 1 – 2 lần , tỷ lệ như phun lên thân lá



KỸ THUẬT SỬ DỤNG CHẤT CẢI TẠO ĐẤT SEA TRÊN CÂY ĐẬU PHỘNG



1. Ngâm hạt giống

Pha SEA theo tỷ lệ 1/200 (10 ml pha với 2 lít nước) ngâm hạt giống trong 1 giờ trước khi gieo, hoặc phun sương dung dịch SEA đã pha lên hạt giống vừa đủ ướt sau đó trộn đều.

2. Phun xuống đất

- + Phun 1 lần/vụ.
- + Pha theo tỷ lệ: 1/40 (1 lít pha với 40 lít nước)
- + 01 lít SEA sử dụng cho 1.000 m²
- + Phun xuống đất vừa đủ ướt.
- + Khi phun đất phải đủ ẩm . Nếu đất đang khô vẫn có

thể phun nhưng ngay sau đó phải tưới nước đẫm .

- + Phun SEA 7 ngày trước khi gieo hạt.
- + Sử dụng 10 tấn -20 tấn hữu cơ hoai / Ha/ năm .

3. Phun lên thân lá cho tăng trưởng

- Không được phun vào lúc trời nắng gắt, phun lúc sáng sớm hoặc chiều mát.
- Phun đều trên toàn bộ lá vừa đủ ướt.

Phun lần 1 :

- Pha theo tỷ lệ : 1/80 (100ml pha với 8 lít nước).
- 1.000 m² sử dụng 32 - 40 lít dung dịch đã pha.
- Phun 5-7 ngày sau khi gieo hạt

Phun lần 2 :

Phun sau gieo 20 ngày .
Tỷ lệ như lần 1

Phun lần 3 :

- Phun sau khi cây kết thúc ra hoa.
- Phun theo tỷ lệ và phương pháp như phun lần 1.

KỸ THUẬT SỬ DỤNG CHẤT CẢI TẠO ĐẤT SEA TRÊN CÂY ĐẬU XANH



1. Xử lý hạt giống

Pha **SEA** theo tỷ lệ 1/200 (10 ml pha với 2 lít nước) ngâm hạt giống trong 1 giờ trước khi gieo, hoặc phun sương dung dịch đã pha lên hạt giống vừa đủ ướt sau đó trộn đều.

2. Phun xuống đất

- + Phun 1 lần/vụ.
- + Pha theo tỷ lệ: 1/40 (1 lít pha với 40 lít nước)
- + 1.000 m² sử dụng 1 lít SEA
- + Phun xuống đất vừa đủ ướt.
- + Khi phun đất phải đủ ẩm . Nếu đất đang khô vẫn có thể phun tưới SEA nhưng ngay sau đó phải tưới đẫm .
- + Phun **SEA** 7 ngày trước khi gieo hạt.
- + Sử dụng 10 tấn – 20 tấn phân hữu cơ hoai / Ha/vụ

3. Phun lên thân lá cho tăng trưởng

- Không được phun vào lúc trời nắng gắt, phun lúc sáng sớm hoặc chiều mát.
- Phun đều trên toàn bộ lá vừa đủ ướt.

Phun lần 1 :

- Pha theo tỷ lệ : 1/100 - 120 (100ml pha với 10 - 12 lít nước).
- 1.000 m² sử dụng 32 - 40 lít dung dịch đã pha.
- Phun 5-7 ngày sau khi gieo hạt

Phun lần 2 :

- Phun sau khi gieo hạt 20-25 ngày.
- Phun theo tỷ lệ như lần 1
- 1.000 m² sử dụng 32-40 lít dung dịch đã pha.
- Phun vào lúc chiều tối.

Sau khi phun lần 2, định kỳ 7 ngày phun lên thân, lá 1 lần với tỷ lệ và phương pháp như lần 2.

KỸ THUẬT SỬ DỤNG CHẤT CẢI TẠO ĐẤT SEA SẢN XUẤT BẮP (NGÔ)



A. PHUN XUỐNG ĐẤT :

- Lắc đều trước khi pha với nước.
- Pha với nước theo tỷ lệ 1/40 (1lit pha với 40 lít nước) . 01 Ha sử dụng 5 -7 lít SEA
- Phun xuống đất : 2 lần .
- Phun vào đất 7 ngày trước khi gieo hạt . Sau đó 30 ngày phun lại lần 2.
- Phun khi đất đủ ẩm và phun vừa đủ ướt. Nếu đất đang khô vẫn có thể phun nhưng ngay sau đó phải tưới đẫm .

- Bỏ sung phân hữu cơ hoai 10 tấn – 20 tấn / ha/vụ.

B. PHUN LÊN LÁ CHO TĂNG TRƯỞNG,

- Không được phun vào lúc trời nắng gắt, tốt nhất phun khi sáng sớm hoặc chiều mát.
- Phun đều trên toàn bộ lá và thân cây vừa đủ ướt.
- Không phun lên lá khi cây đang trổ cờ , phun râu .

Phun lần 1 :

- Pha theo tỉ lệ : 1/80 (100cc pha với 8 lít nước).
- 1000 m² sử dụng 32-40 lít dung dịch đã pha.
- Phun khi cây có 3 lá thật .

Phun lần 2 :

- Phun theo phương pháp và tỉ lệ như phun lần 1.
- Phun 20 -22 ngày sau lần 1

Phun lần 3:

- Khi cây xoắn lá ngọn .

*** Ngâm hạt giống :**

- Ngâm hạt giống vào dung dịch **SEA** đã pha trước khi gieo.
- Pha tỉ lệ 1/200 (100 ml pha với 20 lít nước).
- Ngâm hạt giống 30 phút.



KỸ THUẬT SỬ DỤNG CHẤT CẢI TẠO ĐẤT SEA SẢN XUẤT CÂY LẤY CŨ

* **Cây lấy củ :** *Mì (sắn), Khoai lang, Khoai tây, Khoai sọ, Khoai môn, Củ cải và các loại cây lấy củ khác.*

A. PHUN XUỐNG ĐẤT :



- Lắc đều trước khi pha với nước.
- 01 Ha sử dụng 5 – 7 lít SEA . Pha với nước theo tỷ lệ 1/40 (1 lít pha với 40 lít nước)
- Phun xuống đất 2-3 tháng/ 1 lần. Với các cây lấy củ dài ngày (trên 100 ngày) Nếu lần đầu sử dụng SEA thì tháng đầu tiên phun tưới xuống đất 2 lần , mỗi lần cách nhau 30 ngày .
- Phun vào đất 7 ngày trước khi trồng cây hoặc gieo hạt.
- Phun khi đất đủ ẩm và phun vừa đủ ướt. Nếu đất đang khô vẫn có thể phun nhưng ngay sau đó phải tưới đẫm .

- Bỏ sung thêm phân hữu cơ hoại 10 tấn – 20 tấn / ha/ vụ.

B. PHUN LÊN LÁ CHO TĂNG TRƯỞNG.

Phun lần 1 :

- Không được phun vào lúc trời nắng gắt, tốt nhất phun khi sáng sớm hoặc chiều mát.
- Phun đều trên toàn bộ lá vừa đủ ướt.
- Pha theo tỉ lệ : 1/80 (100cc pha với 8 lít nước).
- 1000 m² sử dụng 32-40 lít dung dịch đã pha.
- Phun 5-7 ngày sau khi trồng (gieo hạt) hay khi cây đã lên cao được 5-8 cm .

Phun các lần sau :

- Phun theo phương pháp và tỉ lệ như phun lần 1.
- Cách 20-25 ngày phun 1 lần .

* Ngâm hạt giống :

- Ngâm mầm củ hay hom vào dung dịch SEA đã pha trước khi gieo.
- Pha tỉ lệ 1/200 (100 ml pha với 20 lít nước).
- Hạt giống có vỏ mỏng ngâm 30 phút, hạt giống có vỏ dày ngâm 1-3 giờ, hạt giống có vỏ rất mỏng chỉ sử dụng phun lên hạt giống trước khi gieo. Hom giống chỉ cần ngâm 15-20 phút





KỸ THUẬT SỬ DỤNG CHẤT CÁI TẠO ĐẤT SEA SẢN XUẤT MÍA



A. PHUN XUỐNG ĐẤT :

- Lắc đều trước khi pha với nước.
- Phun xuống đất định kỳ 2-3 tháng/ 1 lần.
- Phun vào đất 7 ngày trước khi trồng . Sau đó 30 ngày phun lặp lại lần 2. Sau đó , áp dụng phun định kỳ.
- Đối với mía gốc: phun lúc phúp gốc xong.

- Phun khi đất đủ ẩm và phun vừa đủ ướt. Đất đang khô vẫn có thể phun tưới nhưng ngay sau đó phải tưới nước đầm .
- Bổ sung thêm phân hữu cơ hoai 10 tấn – 20 tấn / ha/ vụ.

B. PHUN LÊN LÁ CHO TĂNG TRƯỞNG .

- Không được phun vào lúc trời nắng gắt, tốt nhất phun khi sáng sớm hoặc chiều mát.
- Phun sương đều trên toàn bộ thân, lá.
- Pha theo tỉ lệ : 1/80 (100cc pha với 8 lít nước).
- 1000 m² sử dụng 32-40 lít dung dịch đã pha.
- Phun lần 1 : 10-15 ngày sau khi trồng. Với mía gốc phun tưới khi mầm mía đã được trên 10 cm.
- Phun lần 2 : 60 ngày sau khi trồng. Mía gốc : 60 ngày sau lần 1
- Phun lần 3 : 90 - 120 ngày sau khi trồng. Mía gốc : 90 ngày sau lần 1



KỸ THUẬT SỬ DỤNG CHẤT CẢI TẠO ĐẤT SEA SẢN XUẤT DÂU TẮM



A. PHUN XUỐNG ĐẤT :

- Lắc đều trước khi pha với nước.
- Phun xuống đất 6 lần/năm (2 tháng/lần). Lần đầu sử dụng SEA thì tháng thứ nhất phun tưới SEA 2 lần xuống đất , mỗi lần cách nhau 30 ngày .
- Phun tưới vào đất chung quanh gốc cây theo vùng tán lá.
- Tưới ẩm đất trước khi phun và phun vừa đủ ướt. Nếu đất đang khô vẫn có thể phun tưới SEA nhưng ngay sau đó phải tưới nước đẫm .
- Bổ sung phân hữu cơ hoại 10 tấn – 20 tấn/ ha/

năm.

B. PHUN LÊN LÁ CHO TĂNG TRƯỞNG.

- Không được phun vào lúc trời nắng gắt, tốt nhất phun khi sáng sớm hoặc chiều mát.
- Phun đều trên toàn bộ lá và thân cây vừa đủ ướt. - Pha theo tỉ lệ : 1/80 (100cc pha với 8 lít nước). - 1000 m² sử dụng 32-40 lít dung dịch đã pha.- Phun sau mỗi lần thu hái lá.
- Trong thời kỳ kiến thiết cơ bản (chưa thu hái), định kỳ 15 - 20 ngày phun 1 lần.



QUY TRÌNH SỬ DỤNG CHẤT CẢI TẠO ĐẤT SEA SẢN XUẤT CÂY DÂU TÂY



PHUN XUỐNG ĐẤT :

- Lắc đều bình phân trước khi pha .
- Pha với nước theo tỷ lệ 1/40 .

- 01 ha sử dụng 5 – 7 lít SEA .
- Phun , tưới trong lần làm đất đầu tiên và phun tưới 7 ngày trước khi gieo hạt hay cây con .

Sau khi phun tưới lần đầu , đến ngay sau lứa thu trái đầu tiên thì định kỳ 20 ngày phun tưới xuống đất 1 lần .

Sử dụng thêm hàng năm : 10 – 20 tấn phân hữu cơ hoai mục .

PHUN LÊN THÂN LÁ :

- Pha với nước theo tỷ lệ 1/80 (100 cc pha với 8 lít nước) .
- Phun lúc sáng sớm hay chiều mát . Không phun trực tiếp vào hoa đang nở .
- 1.000 m² sử dụng 32-40 lít dung dịch đã pha .
- Định kỳ 10 – 12 ngày phun 1 lần .

Nếu có sâu bệnh hại :

- Pha theo tỷ lệ 1/ 60 – 1/80 .
- Phun đều lên thân lá . Định kỳ 2 ngày / lần , lặp lại 2-3 lần .
- Kết hợp với phun trên lá , tiến hành tưới xuống đất quanh gốc . Pha SEA theo tỷ lệ 1/40 , tưới 3 lần :
- Lần 1 : ngay khi thấy sâu bệnh hại .
- Lần 2 : sau lần 1 : 4 ngày .
- Lần 3 : sau lần 2 : 10 ngày

QUY TRÌNH SỬ DỤNG CHẤT CÁI TẠO ĐẤT SEA CHO CÂY DỪA

I. PHUN XUỐNG ĐẤT :



- Phun 4 – 6 lần/năm (2-3 tháng/lần).
- Pha theo tỉ lệ : 1/40 (100 ml pha với 4 lít nước)
- 1.000 m² đất sử dụng 1 lít SEA pha với 40 lít nước. Lần đầu sử dụng SEA thì tháng đầu tiên phun tưới SEA xuống đất 2 lần , mỗi lần cách nhau 30 ngày .
- Phun tưới vào đất chung quanh gốc cây .
- Tưới ẩm đất trước khi phun tưới và phun vừa đủ ướt. Nếu đất đang khô thì vẫn có thể phun tưới nhưng ngay sau đó phải tưới đẫm nước .
- Bổ sung 10 tấn – 20 tấn hữu cơ hoai / Ha / năm

II. PHUN LÊN LÁ CHO TĂNG TRƯỞNG

Chỉ áp dụng cho cây có chiều cao dưới 3 m .

- Phun khi sáng sớm hoặc chiều mát.
- Phun đều trên toàn bộ lá vừa đủ ướt.
- Pha theo tỉ lệ : 1/80 (100 ml pha với 8 lít nước).
- 1.000 m² sử dụng 32-40 lít dung dịch đã pha.
- Định kỳ 1 tháng phun lên lá 1 lần.

Đối với cây dừa cao (dừa lão) : Có thể áp dụng theo cách sau : Pha SEA theo tỷ lệ 1/50 – 1/60 chế (rót) vào nách lá , nách đọt . Định kỳ 20- 30 ngày / lần .



KỸ THUẬT SỬ DỤNG CHẤT CÁI TẠO ĐẤT SEA TRÊN CÂY CỌ DẦU



1. Phun xuống đất

- Pha theo tỷ lệ 1/40
- 01 Ha sử dụng 5 – 7 lít SEA
- Đổ hay phun dung dịch đã pha vào phần đất xung quanh gốc cây. Lần đầu sử dụng SEA thì tháng đầu tiên tưới xuống đất 2 lần , mỗi lần cách nhau 30 ngày .
- Phun khi đất đủ ẩm. Nếu đất đang khô vẫn có thể phun tưới nhưng ngay sau đó phải tưới đầm nước .
- Định kỳ 2- 3 tháng phun xuống đất 1 lần (4 - 6 lần/năm).
Liều lượng : từ 300 ml (đường kính gốc < 20 cm) đến 3 lít (đường kính gốc > 20 cm) dung dịch đã pha .
- Bổ sung 10 tấn hữu cơ hoai mục / Ha / năm

2. Phun lên thân lá, giúp tăng trưởng và kháng sâu

- Pha theo tỷ lệ 1/80 (1 lít pha với 8 lít nước).
- Phun dung dịch đã pha lên thân, lá cây vừa đủ ướt.
- Phun lúc sáng sớm hoặc chiều mát.
- Định kỳ 1 - 2 tháng phun lên thân, lá cây một lần.



KỸ THUẬT SỬ DỤNG CHẤT CÁI TẠO ĐẤT SEA TRÊN CÂY THUỐC LÁ

1. Phun xuống đất.



- Phun 2 -3 tháng 1 lần . nếu lần đầu sử dụng SEA thì tháng đầu tiên tưới phun xuống đất 2 lần , mỗi lần cách nhau 30 ngày .
- Phun theo tỉ lệ 1/40 .
- Liều lượng : 5-7 lít / Ha / lần .
- Phun trong lần làm đất đầu tiên.
- Tưới ẩm đất trước khi phun . Nếu đất đang khô thì vẫn có thể tưới phun nhưng ngay sau đó phải tưới nước đẫm .
- Phun vừa đủ ướt trên diện tích đã ấn định.

- Bỏ sung 10 tấn – 20 tấn hữu cơ hoai mục / Ha/ năm

2. Phun lên lá giúp tăng trưởng

- Phun khi sáng sớm hoặc chiều mát.
- Phun lên lá và thân cây vừa đủ ướt.
- Phun lần 1:
 - + Phun theo tỉ lệ: 1 phần 80 (100 cc pha với 8 lít nước).
 - + Phun sau khi cây có 3-4 lá
- Phun lần 2:
 - + Phun theo phương pháp và tỉ lệ như lần 1.
 - + Phun sau khi trồng cây 45 – 50 ngày.
 - + Các lần sau : định kỳ 15 ngày phun 1 lần.



KỸ THUẬT SỬ DỤNG CHẤT CẢI TẠO ĐẤT SEA CÂY CÔNG NGHIỆP THEO HƯỚNG BỀN VỮNG

*** Cây công nghiệp : Cacao, Cà phê, Cao su, Điều, Tiêu, Bông vải...**

A. PHUN XUỐNG ĐẤT :

- Lắc đều trước khi pha với nước.



- Phun (tưới) xuống đất 4 – 6 lần/năm (2-3 tháng/lần).
Lần đầu sử dụng SEA : phun tưới xuống đất 2 lần , mỗi lần cách nhau 30 ngày .

- Phun (tưới) vào đất chung quanh gốc cây theo vùng tán lá. Phải dọn cỏ , lá khô trong gốc trước khi tưới .

- Liều lượng :

+ Cây con : phun vừa ướt .

+ Gốc có đường kính <5cm : 50ml dd đ pha /gốc

+ Gốc có đường kính > 5cm : 100ml -500 ml / gốc

- Tưới ẩm đất trước khi phun tưới và phun vừa đủ ướt.

Nếu đất đang khô vẫn có thể phun tưới SEA nhưng ngay sau đó phải tưới nước đẫm .

- Bón thêm phân hữu cơ hoại 10 – 20 tấn/ năm/ Ha

B. PHUN LÊN LÁ CHO TĂNG TRƯỞNG,

- Phun đều trên toàn bộ lá và thân cây vừa đủ ướt.

- Phun khi sáng sớm hoặc chiều mát.

- Không phun lên thân, lá khi cây đang ra hoa hoặc có hoa.

Phun định kỳ 01 tháng 01 lần , lưu ý 2 lần phun quan trọng : - Phun trước khi cây trở hoa 10-15 ngày , - Phun sau khi cây kết thúc ra hoa 10-15 ngày.

Sau đó , phun định kỳ cho đến khi thu hoạch .

- Pha theo tỉ lệ : 1/80 (100cc pha với 8 lít nước).

- 1000 m² sử dụng 32-40 lít dung dịch đã pha.

*** Ngâm hạt giống :**

- Ngâm hạt giống vào dung dịch SEA đã pha trước khi gieo.

- Pha tỉ lệ 1/200 (100 ml pha với 20 lít nước).

- Hạt giống có vỏ mỏng ngâm 1/2 giờ, hạt giống có vỏ dày ngâm 1-3 giờ, hạt giống có vỏ rất mỏng chỉ sử dụng phun lên hạt giống trước khi gieo.



KỸ THUẬT SỬ DỤNG CHẤT CẢI TẠO ĐẤT SEA SẢN XUẤT CHÈ

1. VƯỜN CHÈ TRỒNG MỚI:

a, Phun xuống đất:

+ Đất đào từ hố lên trộn với phân hữu cơ và phun SEA vào hỗn hợp đất, đặt cây con rồi cho hỗn hợp đất vào hố. Khi phun đất phải đủ ẩm, nếu đất khô vẫn phun được nhưng sau đó phải tưới nước đẫm.

+ Pha theo tỷ lệ: 1/40 (01 lít SEA pha với 40 lít nước phun cho 1000 m² đất).

Giai đoạn kiến thiết cơ bản: Phun xuống đất 4 – 6 lần/năm (2- 3 tháng 1 lần), phun xuống vùng đất quanh tán lá đã được làm sạch cỏ, và tưới đủ ẩm. theo canh tác bình thường.

Liều lượng : 5-7 lít / Ha / lần .

Bổ sung phân hữu cơ hoai 10 – 20 tấn / Ha/ năm

b, Phun lên thân lá giúp chè tăng trưởng.

Phun khi sáng sớm hoặc chiều mát, phun lên thân lá cây vừa đủ ướt.

+ Pha theo tỷ lệ 1 phần 80 (100 ml SEA pha với 8 lít nước) .

+ Phun sau trồng : 2-3 lần , mỗi lần cách nhau 7 ngày . Sau đó định kỳ 1 tháng phun 1 lần, phun theo tỷ lệ và phương pháp như lần 1.

2. VƯỜN CHÈ KINH DOANH:

a, Phun xuống đất:

+ Phun 6 lần/năm (2 tháng/lần).

+ Lần đầu sử dụng SEA : Tháng đầu tiên phun xuống đất 2 lần , mỗi lần cách nhau 30 ngày . Sau đó phun định kỳ 2 tháng / lần

+ Pha theo tỷ lệ: 1/40 (1 lít SEA pha với 40 lít nước) .

+ Phun SEA vào phần đất quanh tán lá, khi phun đất phải đủ ẩm. Nếu đất khô vẫn có thể phun nhưng sau đó phải tưới nước .

+ Bổ sung 10 – 20 tấn phân hữu cơ hoai / Ha/ năm .

b. Phun lên lá giúp cây chè tăng trưởng

Phun khi chiều mát. Phun sương lên toàn bộ thân và tán lá vừa đủ ướt.

- Pha theo tỷ lệ 1 phần SEA pha với 80 phần nước (100 ml pha với 8 lít nước),

- Phun sau mỗi lần thu hái lá chè.

SỬ DỤNG PHÂN SINH HỌC SEA TRÊN CÂY TIÊU

1. Phun xuống đất:

- Vườn tiêu trồng mới:



+ Phun lên phần đất mặt để riêng khi đào hố trồng và phun vào phân chuồng (nếu có) trước khi cho phân vào hố trồng. Khi phun SEA đất phải đủ ẩm. Nếu đất khô thì vẫn phun nhưng sau đó phải tiến hành tưới nước đầy đủ .

+ Pha theo tỷ lệ: 1/40 (1 lít pha với 40 lít nước).

- Giai đoạn kiến thiết cơ bản phun xuống đất 4 -6 lần/năm (2-3 tháng 1 lần), phun xuống vùng đất dưới tán lá đã được làm sạch cỏ, và tưới đủ ẩm. Lần đầu tiên sử dụng SEA thì tháng đầu tiên sử dụng 2 lần : 1 lần vào lúc mới trồng và lần 2 là 30

ngày sau .

- Sử dụng 10 – 20 tấn hữu cơ hoai mục / Ha/ năm

- Vườn tiêu thời kỳ kinh doanh:

+ Phun (tưới) 4 - 6 lần/năm (2-3 tháng/lần).

+ Pha theo tỷ lệ: 1/40 (1 lít pha với 40 lít nước)

+ liều lượng : từ 2 lít đến 4 lít SEA đã pha / trụ , tùy vào tuổi cây , già tuổi lượng tăng hơn trẻ tuổi.

+ Phun (tưới) vào phần đất dưới tán lá, khi phun đất phải đủ ẩm.

+ Sử dụng 10 -20 tấn hữu cơ hoai mục / Ha / năm .

2. Phun phân lên lá giúp tiêu tăng trưởng

Phun khi sáng sớm hoặc chiều mát.

Phun sương lên toàn bộ thân và tán lá tiêu vừa đủ ướt.

- Vườn cây trồng mới và kiến thiết cơ bản:

+ Phun lần 1: Pha theo tỷ lệ 1 phần 80 (100cc pha với 8 lít nước).

+ Phun sau trồng 15 -20 ngày.

+ Phun lần 2: Phun sau trồng 40 – 45 ngày , phun theo tỷ lệ và phương pháp giống lần 1, sau đó định kỳ 1 tháng phun lên lá 1 lần.

- Vườn tiêu kinh doanh: Phun theo tỷ lệ và phương pháp như lúc kiến thiết cơ bản.

+ Phun lần 1: Sau khi thu hoạch quả 5-7 ngày.

+ Phun các lần sau : Định kỳ 30 – 40 ngày phun 1 lần . Chú ý bố trí 2 lần phun quan trọng sau : trước ra hoa đợt đầu 15 ngày và sau khi kết thúc ra hoa 10 ngày .

+ Không phun khi tiêu đang ra hoa.

* . Nên duy trì bón phân hữu cơ. Chăm bình phân lắc đều trước khi pha với nước .

. Ngay sau khi phun SEA xuống đất nếu trời mưa lớn nước chảy thành dòng thì phải phun lại.

3. Sử dụng phân SEA phục hồi cây tiêu bị bệnh.

- Dùng 1 lít pha với 40 lít nước.

- Liều lượng sử dụng: Lần 1 : Dùng 04 lít dung dịch đã pha tưới cho 1 trụ (40 lít cho 10 trụ).

Lần 2 : sau lần 1 : 4 ngày , liều lượng : 2-3 lít dung dịch đã pha / trụ.

Lần 3 : sau lần 2 : 10 ngày , liều lượng : 1-2 lít dung dịch đã pha / trụ .

Kết hợp 3 lần tưới gốc : pha SEA với nước theo tỷ lệ 1/80 phun lên thân lá.

Cách làm :

- Đào 4 lỗ quanh gốc trụ tiêu theo vùng tán lá. Chia 4 lỗ khoảng cách đều nhau, khoảng cách từ trụ tiêu đến lỗ bằng 2/3 bán kính tán lá, đường kính lỗ 5 cm, độ sâu từ 30-60 cm tùy theo cây lớn hoặc nhỏ, sau đó đổ dung dịch SEA đã pha vào từng lỗ.

Nếu không có điều kiện đào lỗ thì có thể tưới thẳng dung dịch SEA đã pha vào gốc tiêu .



**KỸ THUẬT SỬ DỤNG PHÂN SINH HỌC SEA
TRÊN CÂY CÀ PHÊ**



1. VƯỜN CÀ PHÊ TRỒNG MỚI:

a, Phun xuống đất:

- Pha theo tỷ lệ: 1/40 (1 lít pha với 40 lít nước phun cho 1.000 m² đất)

+ Vườn cà phê trồng mới: Đất đào từ hố lên trộn với phân hữu cơ rồi phun **SEA** vào hỗn hợp đất, đặt cây con rồi cho hỗn hợp đất vào hố. Khi phun đất phải đủ ẩm. Sau đó 30 ngày phun lại lần 2 .

+ Giai đoạn kiến thiết cơ bản: Phun xuống đất 4 – 6 lần/năm (2-3 tháng 1 lần), phun xuống

vùng đất quanh tán lá đã được làm sạch cỏ, và tưới đủ ẩm. Duy trì bón phân hữu cơ hoai 10 – 20 tấn / Ha/ năm .

b, Phun lên thân lá giúp cà phê tăng trưởng

+ Phun khi sáng sớm hoặc chiều mát, phun lên thân lá cây vừa đủ ướt.

+ Phun lần 1: Pha theo tỷ lệ 1 phần 80 (100 ml pha với 8 lít nước), 1000 m² cà phê sử dụng 32-40 lít dung dịch đã pha.

+ Định kỳ 1 tháng phun 1 lần, phun theo tỷ lệ và phương pháp như trên.

2. VƯỜN CÀ PHÊ KINH DOANH:

a, Phun xuống đất:

+ Phun 4 -6 lần/năm (2-3 tháng/lần).

+ Pha theo tỷ lệ: 1/40 (1 lít pha với 40 lít nước)

+ Phun (tưới)vào phần đất quanh gốc cây dưới tán lá, khi phun (tưới) đất phải đủ ẩm.

+ Duy trì bón phân hữu cơ hoai 10 – 20 tấn / Ha/ năm .

b. Phun lên lá giúp cây cà phê tăng trưởng

Phun khi sáng sớm hoặc chiều mát. Phun lên toàn bộ thân và tán lá vừa đủ ướt.

Không phun lên lá khi cây cà phê đang ra hoa.

- Phun theo tỷ lệ và phương pháp như lúc kiến thiết cơ bản.

Định kỳ 20 ngày phun lên thân lá 1 lần . Chú ý bố trí 2 lần phun quan trọng :

- Lần1: Trước khi cây cà phê ra hoa 10-15 ngày.

- Lần 2: Sau khi cây cà phê kết thúc ra hoa 10-15 ngày.

* **Chú ý:** Cần bình phân lắc đều trước khi pha với nước, ngay sau khi phun nếu trời mưa lớn thì phải phun lại.

Nên duy trì bón phân hữu cơ.

3. SỬ DỤNG PHÂN SINH HỌC SEA PHỤC HỒI CÂY BỊ BỆNH.

- Dùng 1 lít pha với 40 lít nước, khi pha với nước - Liều lượng sử dụng: Dùng 04 lít dung dịch đã pha phun cho 1 cây (40 lít phun cho 10 cây).

- Cách phun: Đào 4 lỗ quanh gốc cây theo vùng tán lá. Chia 4 lỗ khoảng cách đều nhau, khoảng cách từ thân cây đến lỗ bằng 2/3 bán kính tán lá, đường kính lỗ 5 cm, độ sâu từ 30-60 cm tùy theo cây lớn hoặc nhỏ, sau đó đổ dung dịch đã pha vào từng lỗ.

* **Chú ý:** Nếu phát hiện sớm thì thời gian xử lý 2 tuần 1 lần, nếu phát hiện cây đã bị suy kiệt nặng thì 1 tuần phun 1 lần, phun SEA liên tục cho đến khi cây ra lá non hoặc đợt non hay đâm chồi mới, chứng tỏ cây đã hồi phục thì ngừng phun và chăm sóc cây theo quy trình, trong thời gian phun phải duy trì độ ẩm cho đất, tưới nước bình thường như canh tác.



QUY TRÌNH SỬ DỤNG CHẾ PHẨM SEA PHỤC HỒI CÁC LOẠI CÂY TRỒNG BỊ SUY KIẾT. (Quy trình chung)

Xử lý từ 14 ngày đến 21 ngày cây sẽ phục hồi lại và phát triển tốt, tùy theo mức độ suy kiệt của cây.

1. ĐỐI TƯỢNG GÂY CÂY BỊ SUY KIẾT:

Thường cây bị suy kiệt do điều kiện bất lợi của môi trường, do chế độ chăm sóc, làm đất trồng, cây trồng không khỏe, dẫn đến cây dễ bị các loại sâu bệnh hại gây hại nghiêm trọng

1. Các loại bệnh dưới đất ngay vùng rễ gây cho cây bị vàng lá, chết dần dần do Phytophthora, Pseudomonas, Fusarium ...
2. Các loại nấm bệnh gây hại trên lá và thân cây như : Bệnh bạc lá(Xanthomonas), đốm vằn (Rhizoctonia), thối đen (Pseudomonas sp), rỉ sắt (Puccinia và Hemileia), đốm lá (Heiminthosporium), thán thư (Collectotrichum và Fusarium), muội đen (Meliola sp, Camnodium sp), thối trái mốc đen (Aspergillus) ...
3. Các loại sâu gây hại như :
 - Sâu ăn lá (Spodoptera, Leucania, Heliothis, Noctuidae, ...).
 - Rệp, rầy, bọ xít (Aphis, Nilaparvata, Bemisia, ...).
 - Các loại sâu đất cắn phá cây con và rễ (Agrotis, Ophiomiza, Plutella, ...).

II. HƯỚNG DẪN SỬ DỤNG.

A./

- Dùng 1 lít **SEA** pha với 40 lít nước .
- Dùng 04 lít dung dịch đã pha xử lý cho 01 cây, nghĩa là 40 lít xử lý được 10 cây.
- Cách xử lý :
 - Bước 1 : Tưới nước đủ ẩm vào vùng đất dưới tán lá cây.
 - Bước 2 : Đào 4 lỗ chung quanh gốc cây theo vùng tán lá, chia 4 lỗ khoảng cách đều nhau, khoảng cách từ thân cây đến lỗ bằng 2/3 bán kính tán lá, đường kính lỗ 5cm, độ sâu 30-60 cm tùy theo cây lớn hay nhỏ.
 - Bước 3 : Đổ dung dịch đã pha vào từng lỗ.

GHI CHÚ :

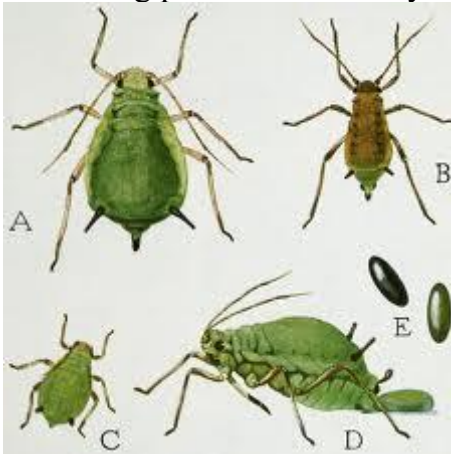
1. Nếu phát hiện sớm thì chúng ta sử dụng theo phương thức A, 2 tuần 1 lần. Xử lý liên tục cho đến khi cây ra lá non hoặc chồi non chứng tỏ cây đã hồi phục thì ngừng xử lý.
2. Nếu phát hiện trễ thì cũng xử lý theo phương thức A nhưng một tuần xử lý một lần. Xử lý liên tục cho đến khi thấy cây ra lá non hoặc chồi non chứng tỏ là cây đã hồi phục thì ngừng xử lý.
3. Phải duy trì độ ẩm trong suốt quá trình xử lý.
4. Trong suốt thời gian sử dụng SEA để phục hồi tuyệt đối không sử dụng bất kỳ loại sản phẩm nào khác kể cả phân hữu cơ

B/ Cách sử dụng trên cây và tán lá cây :

- Dùng 1 lít **SEA** pha với 80 lít nước.
- Phun dung dịch đã pha lên trên cây vừa đủ ướt.
- Định kỳ 3-4 ngày phun 01 lần nếu cây đang bị suy kiệt. Cây bình thường 1 tháng phun 1 lần .

GHI CHÚ :

- + Không được phun khi trời nắng gắt.
- + Tốt nhất là phun sáng sớm hay chiều mát.
- + Không phun lên lá khi cây đang ra hoa.



QUY TRÌNH SỬ DỤNG SEA CHO MỘT SỐ CÂY CHUYÊN BIỆT

QUY TRÌNH KHẮC PHỤC BẤT LỢI TRÊN CÂY CÓ MÚI

(Các bất lợi gây ra do các điều kiện bất lợi. Chất lượng trái: sượng đầu múi, vỏ dày, dai, ít nước , cây biểu hiện còi cọc)

Cách thực hiện chung:

Nên nhớ: Lần đầu sử dụng SEA : Với cây bình thường, 1 tháng xử lý 2 lần. Với cây đang có biểu hiện suy, 1 tháng xử lý 3 lần – 4 lần.

Không sử dụng bất cứ loại thuốc , phân nào khác trong thời gian sử dụng SEA để khắc phục các bất lợi này.

1./ Cây đang suy

- Lần 1 : Ngày thứ 1: Pha tỉ lệ 1 phần SEA +40 Phần nước, tưới 2 lít dung dịch đã pha vào gốc khi đất đủ ẩm. Đồng thời, pha tỉ lệ 1 phần SEA + 80 phần nước phun ướt đều thân lá trái.

Các lưu ý khi pha cũng như sử dụng SEA phải tuân theo kỹ lưỡng.

- Lần 2 : Ngày thứ 7: Lặp lại tương tự như ngày thứ 1
- Lần 3 : Ngày thứ 20 đến ngày thứ 30: Lặp lại như lần đầu.

➤ Nói chung, để giúp cho cây có múi hồi phục tốt đảm bảo xử lý SEA 3 lần/ tháng đầu vào các ngày thứ 1, thứ 7, và thứ 30. Sau khi cây phục hồi thì tiếp tục quy trình sử dụng thông thường của SEA. Nên bón bổ sung phân hữu cơ hoai mục 5kg/ gốc.

2./ Cây có biểu hiện suy nặng và kết hợp với các điều kiện bất lợi đang gây hại :

* Lần 1: Ngày thứ 1 : Pha SEA theo tỷ lệ 1/40 , tưới 4 lít dung dịch đã pha vào gốc khi đất đủ ẩm. Đồng thời pha SEA theo tỷ lệ 1/80 phun đều lên thân lá.

* Lần 2 : Ngày thứ 5 : lặp lại tương tự như lần 1. Liều lượng : 3 lít dung dịch /gốc. Phun lên lá như lần 1

* Lần 3 : Ngày thứ 15 : Lặp lại tương tự lần 1. Liều lượng 2 lít dung dịch / gốc. Phun lên lá như lần 1.

* Lần 4 : Ngày thứ 30 : Lặp lại tương tự lần 1. Liều lượng 1 lít dung dịch / gốc . Phun lên lá như lần 1.

❖ *Các biểu hiện khi sử dụng SEA để giúp cây phục hồi trên cây có múi:*

+ Khu vực rễ: Sau khi sử dụng khoảng được 10 – 15 ngày, lá vàng nhanh chóng rụng xuống, đôi khi có nhiều lá khác trước đó thấy xanh nhưng cũng chuyển vàng và rụng nhưng đây là biểu hiện của lá đang ủ bệnh trước nay sẽ tự đào thải , đồng thời xuất hiện coi đọt mới, khoảng 15-25 ngày, cây phục hồi rõ nhất, coi đọt mới khỏe, ít bị các loại bệnh trên đọt non (khoảng 60% đến 90%).

Kết hợp với các biện pháp kỹ thuật chăm sóc khác: tỉa cành bệnh, tỉa trái để tránh cây mất sức.

+ Khi đổ SEA vào đất, nên dọn sạch gốc để lòi mặt đất, tưới 2 lít dung dịch vào xung quanh gốc. khoảng 4 đến 7 ngày sau, , lúc này tiếp tục đổ 2 lít SEA đã pha vào gốc. Mục đích của lần lặp lại này là: SEA sẽ làm liền các vết thương trên rễ nhanh chóng, giúp rễ không bị nhiễm bệnh, đồng thời kích thích bộ rễ cám phát triển, giúp cây hồi phục.

+ Chất lượng trái thấp (sượng đầu múi , vỏ dày, dai ít nước, trái nám)

- ✓ Chỉ áp dụng ngay từ lúc trái bằng trái chanh , nếu trái đã lớn hiệu quả sẽ kém.
- ✓ Tưới xuống đất : 4 lần , mỗi lần cách nhau 15 ngày , kết hợp phun lên thân lá , trái , định kỳ 7-10 ngày / lần .
- ✓ Trái nám sẽ hạn chế một phần, tức có nghĩa trái đã bị nám thì không trị được hoàn toàn mà chỉ trôi đi một phần, Trái nám sẽ không xuất hiện trên những trái non khi chưa bị nhiễm.
- ✓ Ngoài ra, sau khi sử lý SEA khoảng 20 ngày lá bóng, có màu xanh đọt chuối, chống chịu tốt lúc trưa gắt. Trái bóng, nở gai đẹp ..

+ Cây còi cọc :

Sau khi sử dụng SEA , cây sẽ có đọt non , hệ rễ phát triển , lá có biểu hiện bóng cứng lá . Nên bón bổ sung phân hữu cơ hoại mục 3-5 kg/gốc.

QUY TRÌNH SỬ DỤNG SEA : BẦU BÍ – DƯA LEO – KHỔ QUA.

A. Áp dụng chung :

1./ Ương cây con :

+ Ngâm hạt giống : Pha SEA tỷ lệ 1/150 – 1/200 , ngâm hạt giống từ 8 – 12 giờ , vớt ra để ráo rồi gieo.

+ Pha SEA tỷ lệ 1/40 đổ vào đất bầu , 50ml / bầu.

+ Khi cây được 2-3 lá thật thì pha SEA tỷ lệ 1/80 phun lên lá . Sau đó đem ra trồng.

2./ Trồng ra ruộng .

+ Pha SEA tỷ lệ 1/40 tưới vào hố trồng , liều lượng : 500ml / hố , rồi đặt cây. Tốt nhất tưới SEA đã pha trước khi đặt cây 5-7 ngày.

+ Sau khi đặt cây 30 ngày thì tưới SEA theo như tỷ lệ và liều lượng như trên.

3./ Tưới xuống đất :

+ Pha SEA tỷ lệ 1/40 .

+ Sau tháng thứ nhất , ngày thứ 60 tưới vào gốc SEA đã pha , liều lượng : 500ml – 1 lít / gốc.

B./ Phun lên thân lá.

1./ Bầu bí :

- + Pha SEA tỷ lệ 1/80 .
- + Lần 1 : 5 ngày sau khi đặt cây.
- + Lần 2 trở đi : định kỳ 15 ngày phun 1 lần.
- + Khi cây có trái , thực hiện phun lên trái , lá khi trái có đường kính lớn hơn 2-3 cm , định kỳ 5-7 ngày / lần.

2./ Dưa leo , Khổ qua .

- + Pha SEA tỷ lệ 1/80 – 1/100.
- + Lần 1 : 5 ngày sau khi trồng.
- + Lần 2 trở đi : 15 ngày phun 1 lần.
- + Khi cây đã có trái , định kỳ 5-7 ngày phun 1 lần.

Chú ý : Khi phun trên thân lá , trái trong khi cây đã có hoa , thì phun lúc chiều mát.

Bổ sung phân hữu cơ hoai mục.

QUY TRÌNH SỬ DỤNG SEA TRÊN CÂY MĂNG CẦU DAI (NA)

A. Cây trồng mới

1. Hồ trồng : Pha SEA với nước tỷ lệ 1/40 phun (tưới) vào hồ trước khi trồng tốt nhất là 7 ngày. Liều lượng 1 lít SEA + 40 lít nước (# 80 hồ)
2. Trồng cây : Sau khi trồng được 5 - 7 ngày tưới SEA vào gốc với tỷ lệ pha 1/40 . Mỗi gốc 500 ml dung dịch đã pha.
3. Định kỳ 2-3 tháng tưới gốc 1 lần , tỷ lệ pha 1/40 , liều lượng : 1 lít – 1,5 lít / gốc.

4. Phun lên lá : Pha SEA với nước tỷ lệ 1/80 , định kỳ 20 – 30 ngày phun 1 lần.

B. Cây kinh doanh.

Chăm sóc bình thường:

1. Tưới gốc :

- Pha SEA với nước tỷ lệ 1/40 .
- Tưới vào gốc cây , mỗi gốc tối thiểu 1,5 lít / gốc dung dịch đã pha. Tùy theo tuổi cây sẽ tăng lượng SEA đã pha cho từng gốc.
- Định kỳ 2-3 tháng tưới gốc 1 lần. Riêng tháng đầu tiên tưới 2 lần mỗi lần cách nhau 30 ngày.

2. Phun lên thân lá :

- Pha SEA với nước tỷ lệ 1/80.
- Định kỳ 20 -30 ngày phun 1 lần .

Có 2 thời điểm quan trọng cần chăm sóc như sau :

3. Khi cây chuẩn bị làm trái và có trái.

- Trước khi tuốt lá hay xử lý cho lá rụng 5 ngày : tưới ngay vào gốc (tỷ lệ 1 SEA + 40 nước) , mỗi gốc 01 lít . Phun lên thân : pha SEA tỷ lệ 1/80 phun đều lên thân ngay sau khi rụng lá.
- Khi đã có trái : Khi trái có đường kính # 2-3 cm , pha SEA tỷ lệ 1/80 , định kỳ phun kỹ lên lá , trái 10-15 ngày / lần.
- Trước thu hoạch 2-3 ngày nên phun lên trái 1 lần với tỷ lệ như trên sẽ giúp bảo quản trái tốt hơn.

4. Sau thu hoạch : Tiến hành vệ sinh cành lá , Pha SEA tỷ lệ 1/40 tưới vào gốc. Mỗi gốc tối thiểu 01 lít dung dịch đã pha.

5. Nên bón phân hữu cơ hoai mục : 10kg -20 kg / gốc / năm.

QUY TRÌNH SỬ DỤNG SEA TRÊN CÂY ỚT

(vườn đã trồng nhiều vụ , mùa mưa)

A./ Trong vườn ươm – cây con .

- Ngâm hạt ớt : Pha SEA với nước theo tỷ lệ 1/200 . Ngâm hạt từ 6 – 12 giờ , vớt ra để ráo , ủ cho nứt nanh rồi đem gieo.

- Chuẩn bị đất bầu cây con : Pha SEA với nước tỷ lệ 1/40 , phun tưới vào đất bầu 4-7 ngày trước khi gieo hạt . Sau đó , định kỳ 5-7 ngày , phun lên thân lá theo tỷ lệ 1/80.

- Nếu mua cây con từ chỗ khác , khi đem về thì pha SEA tỷ lệ 1/40 tưới vào bầu định kỳ 4-5 ngày / lần , mỗi bầu chừng 30ml đã pha.

B./ Chăm sóc ngoài đồng :

1./ Phun xuống đất : Pha SEA với nước theo tỷ lệ 1/40 .

Liều lượng 5-7 lít / Ha. - Phun vào đất sau khi đã cày xới đất lần đầu (khi tưới phun SEA đất phải đủ ẩm).

- Sau khi đã đánh luống , phủ màng nylon , đục lỗ , tưới SEA vào lỗ rồi đặt cây , mỗi lỗ tưới chừng 300 ml – 500 ml SEA đã pha (tỷ lệ 1/40) , khi tưới SEA đất phải ẩm.

- Định kỳ tưới SEA vào đất trong gốc như sau :

+ Sau trồng 30 ngày . Mỗi gốc 300 ml – 500 ml

+ Sau trồng 90 ngày. Mỗi gốc 500ml – 1 lít

+ Sau trồng 150 ngày. Mỗi gốc tối thiểu 1 lít.

Bổ sung phân hữu cơ hoai , mỗi ha 20 tấn . Bón lót trước khi đặt cây.

Nếu sau khi tưới trong vòng 4 tiếng , có mưa lớn thì phải tưới SEA lại.

2./ Phun lên thân lá : Pha SEA với nước theo tỷ lệ 1/80 .

+ Lần 1 : Phun sau khi trồng cây 5-7 ngày .

+ Các lần sau : Phun định kỳ 10 – 15 ngày / lần .

Khi cây đã có bông , khi phun lên thân lá thì phải phun vào buổi chiều mát.

Sau khi phun nếu có trời mưa lớn phải phun lại.

C./ Sử dụng SEA cho cây ớt tăng sức đề kháng, cho cây đang suy kiệt :

+ Phun xuống đất .

1. Pha SEA tỷ lệ 1/40 .

2. Phun (tưới) vào gốc ớt và vùng đất quanh gốc :

- Lần 1 : mỗi gốc 500 ml dung dịch đã pha .

- Lần 2 : 7 ngày sau khi tưới phun lần 1 . Liều lượng 1 lít / gốc .

+ Phun lên thân lá , trái :

1. Pha SEA tỷ lệ 1/ 70 – 1/ 80 .
2. Phun đều lên thân , lá , trái .
3. Phun lần 1 : kết hợp với lần tưới gốc 1 .
4. Phun lần 2 : cách lần 1 : 3 ngày .
5. Phun lần 3 -4 : định kỳ 3 ngày / lần .

D./ Chú ý :

1. Trong thời gian sử dụng SEA để giúp cây khắc phục bệnh không sử dụng thêm bất kỳ loại thuốc hoá học , phân bón nào khác .
2. Phun SEA vào đất khi đất đủ ẩm .
3. Nếu vườn ớt quá rậm rạp , phải tỉa , dọn bớt cành lá .

QUY TRÌNH SỬ DỤNG SEA – CẢI TẠO ĐẤT PHÈN

A./ Với đất trống , chưa trồng cây .

1. Nếu đất đang khô :

- + Tưới nước ước đẫm , chờ rút hết nước để ráo mặt.
- + Bón phân hữu cơ hoai mục , liều lượng : 200 kg / 1.000 m².
- + Pha SEA với nước tỷ lệ 1/40 (1 phần SEA + 40 phần nước).
- + Lần 1 : Tưới hay phun SEA đã pha nước vào đất , liều lượng : 80 lít / 1.000 m².
- + Lần 2 : Sau lần 1 : 20 ngày , liều lượng như lần 1.
- + Lần 3 : Sau lần 2 : 25 ngày , liều lượng như lần 1.

Sau khi tưới phun 3 lần , thì mới trồng cây. Khi đặt cây xong thì tưới mỗi cây 500 ml

2. Nếu đất ước hay ngập nước :

Phải rút hết nước , ráo mặt rồi mới sử dụng SEA.

Quy trình sử dụng như đã nêu ở trên.

B./ Với đất đang trồng cây.

1./ Tưới xuống đất .

+ Pha SEA với nước , tỷ lệ 1/40

+ Tưới vào gốc cây SEA đã pha rồi , liều lượng :

- Gốc cây có đường kính nhỏ hơn 3 cm : 500 ml – 1 lít / gốc
- Gốc cây có đường kính từ 3 cm – 10 cm : 2 lít – 3 lít / gốc.
- Gốc có đường kính lớn hơn 10 cm : 4 lít – 6 lít / gốc.

Tưới 2 lần , mỗi lần cách nhau 20 ngày .

Bón 5 kg hữu cơ hoai mục / gốc.

Sau đó , định kỳ 1 -1,5 tháng tưới 1 lần , lặp lại trong vòng 6 tháng (4-6 lần) , sau đó tưới bình thường 2-3 tháng /lần.

Bón bổ sung phân hữu cơ hoai mục 5 10 kg / gốc , 1 năm bón 4 lần.

2./ Phun bổ sung lên thân lá .

+ Pha SEA với nước tỷ lệ 1/80.

+ Phun SEA đã pha lên thân lá , định kỳ 20 -30 ngày / lần.

+ Riêng trong 6 tháng đầu tiên : định kỳ 7 – 10 ngày phun 1 lần.

QUY TRÌNH SỬ DỤNG SEA TRÊN CÂY KHOAI MÔN.

A./ Chuẩn bị đất .

1. Lần 1 : Pha SEA tỷ lệ 1/40 , phun vào đất trước trồng 20 ngày .

2. Lần 2 : Phun trước trồng 1 ngày.

Bón lót : 200 kg phân chuồng hoai / 1000 m².

Nếu phải ương khoai giống thì phun SEA vào đất trước ương giống ,
nhúng mầm khoai giống vào dung dịch SEA + nước tỷ lệ 1/150 – 1/200 rồi đem ương. Nếu là mầm đã có
ngọn thì pha SEA tỷ lệ 1/150 -1/200 nhúng vào ngập cây , đem ra ngay.

B./ Chăm sóc cây ở ruộng.

1./ Tưới xuống gốc .

Pha SEA tỷ lệ 1/40.

Lần 1 : Sau trồng 10 - 20 ngày . Có thể kết hợp bón thêm hữu cơ 15 kg /
1000m²

Lần 2 : Sau trồng 70 ngày .

Lần 3 : Sau trồng 130 ngày , có thể kết hợp bón thêm hữu cơ 15kg / 1000 m²

2./ Phun lên lá.

+ Pha SEA tỷ lệ 1/80 .

Lần 1 : Phun sau trồng 5-10 ngày –

Lần 2 :sau trồng 30 ngày –

Lần 3 : sau trồng 50 ngày.

Chú ý : phun lên phần dưới lá và bẹ lá .

Nếu trong quá trình sinh trưởng nếu cây bị sâu ăn lá , khô lá thì pha SEA tỷ lệ 1/80
phun kỹ lên mặt lá trên ,dưới (với sâu ăn lá) và phun thẳng lên vết bệnh và phun qua lại nhiều lần trên
vết bệnh.

Lưu ý : + Hạn chế tưới nước và tiến đến không tưới trước thu hoạch 1-2 tháng.

+ Lên luống cao hơn mực nước trong mương tránh rễ cây bị ngập nước thường xuyên.

QUY TRÌNH SỬ DỤNG SEA TRÊN CÂY BƠ.

A./ Giai đoạn cây con

1./ cây trong bầu :

+ Pha SEA với nước tỷ lệ 1/40 , mỗi bầu đổ 60 ml . Định kỳ 1 tháng / 1 lần đến
khi đem trồng .

+ Pha SEA tỷ lệ 1/80 phun lên thân lá , định kỳ 1 tuần / lần.

B./ Cây giai đoạn kiến thiết cơ bản (chưa cho trái).

1./ Hố trồng .

+ Nền bón lót vào hố 5-7 kg hữu cơ hoai .

+ Pha SEA tỷ lệ 1/40 , tưới vào hố trước trồng tốt nhất 7 ngày , mỗi hố 1 lít SEA đã pha.

2./ Chăm sóc cây đã trồng.

+ Sau khi trồng được 20 - -30 ngày , pha SEA tỷ lệ 1/40 tưới vào gốc cây , mỗi gốc 1 lít .

+ Sau đó định kỳ 2-3 tháng tưới gốc 1 lần với tỷ lệ pha 1/40 , mỗi gốc 1,5 – 2 lít .

+ Bón phân hữu cơ hoai , mỗi gốc 10 kg-20 kg / năm , chia 2 lần bón

C./ Chăm sóc cây cho trái .

+ Pha SEA tỷ lệ 1/40 tưới gốc từ 20 – 30 ngày trước khi ra hoa. Mỗi gốc 3 lít.

+ Pha SEA tỷ lệ 1/80 phun lên thân lá 10 – 15 ngày trước khi ra hoa.

Lưu ý : khi cây đang ra hoa tuyệt đối không tưới SEA vào gốc và không phun lên thân lá.

+ Khi cây đã đậu trái xong , pha SEA 1/40 tưới gốc . Mỗi gốc 3 lít.

+ Khi trái có đường kính : 2-3 cm thì tiến hành phun SEA lên thân , lá trái , pha SEA tỷ lệ 1/80.

+ Khi cây đã mang trái :

- Pha SEA tỷ lệ 1/40 , định kỳ 1-2 tháng tưới gốc 1 lần , mỗi gốc 3 lít.
- Pha SEA tỷ lệ 1/80 , phun lên thân , lá , trái , lưu ý phải phun đều 2 mặt lá , định kỳ 10 ngày 1 lần.

Lưu ý : Với cây 6 năm tuổi trở lên , lượng SEA tưới gốc phải tăng gấp đôi.

D./ Sau khi thu hoạch :

1. Pha SEA tỷ lệ 1/40 tưới gốc , mỗi gốc 2- 3 lít . Thực hiện tỉa các cành yếu , già , lấy SEA nguyên chất bôi vào vết cắt. Sau khi tỉa cành , pha SEA tỷ lệ 1/80 phun lên thân lá.

QUY TRÌNH SỬ DỤNG SEA TRÊN CÂY SẦU RIÊNG

A./ Với cây con .

1. Khi còn trong bầu :

+ Pha SEA với nước tỷ lệ 1/40 . Tưới dung dịch đã pha vào đất bầu , mỗi bầu từ 60 ml – 100 ml. Sau 10 ngày lặp lại thêm 1 lần như trên.

+ Phun lên thân lá : Pha SEA với nước tỷ lệ 1/80 . Định kỳ 3-5 ngày phun 1 lần.

2. Chuẩn bị hố trồng :

+ Trước khi trồng : Pha SEA với nước tỷ lệ 1/40 , tưới vào hố trước khi trồng từ 5 -7 ngày , mỗi hố 1 lít . Bón phân hữu cơ hoai mục mỗi hố 3- 5 kg.

+ Sau khi trồng được 20 ngày : tưới SEA (pha tỷ lệ 1/40) vào gốc , mỗi gốc 300ml-500ml.

B./ Với cây kiến thiết cơ bản (chưa có trái)

1. Tưới xuống đất : Pha SEA với nước tỷ lệ 1/40 . Định kỳ 2-3 tháng tưới vào gốc 1 lần , liều lượng : từ 1 lít – 1,5 lít .

Khi cây qua năm thứ 2 : Tưới dung dịch SEA đã pha mỗi gốc : 1 - 2 lít / gốc , định kỳ 2-3 tháng / lần. Có thể tăng lên lượng tưới tùy vào tình hình sinh trưởng của cây.

2. Phun lên thân lá : Pha SEA với nước tỷ lệ 1/80 , định kỳ 20 -30 ngày phun 1 lần.

3. Nên bón phân hữu cơ hoai mục : mỗi gốc 10 kg chia làm 2 lần bón / năm

C./ Với cây kinh doanh .

1./ Làm sạch cỏ gốc .

2./ Tưới SEA vào đất quanh gốc : Nếu cây đang có đất mô dốc nên trước khi tưới SEA nên dùng cuốc tạo một hố nhỏ gần gốc rộng khoảng 40 – 50 cm tưới SEA vào đó hoặc bằm một

vùng đất cứng khoảng 40 -50 cm rồi đổ SEA vào từ từ cho thấm . Mục đích đừng cho SEA chảy tràn chỗ khác.

+ Pha SEA tỷ lệ 1/40 .

+ Tưới vào đất ở gốc..

+ Chăm sóc định kỳ :

- Mỗi 2 – 3 tháng , tưới xuống đất quanh gốc 3 lít / gốc / lần . Nếu cây có đường kính thân lớn hơn 30cm thì liều dùng là : 4 - 5 lít / gốc / lần.
- Bón bổ sung 20 kg phân hữu cơ hoại mục / gốc , chia làm 2 lần bón.

3./ Phun SEA trên thân lá .

+ Pha SEA tỷ lệ 1/80 .

+ Phun định kỳ 20 – 30 ngày / lần.

Lưu ý : Tăng cường phun trước ra hoa 10 ngày , khi lú mầm hoa phun 1 lần, khi trái có đường kính 7-10 cm , định kỳ 7 -10 ngày phun 1 lần.

D./ Với một số trường hợp bất lợi cho cây sầu riêng.

1. Bị cháy lá .

+ Tưới vào đất :

- Pha SEA tỷ lệ 1/40 .
- Tưới vào gốc 3 lần :
 - Lần 1 : 3 lít / gốc.
 - Lần 2 : 2 lít / gốc , cách lần 1 ; 4 ngày.
 - Lần 3 : 1 lít / gốc. Cách lần 2 : 10 ngày
- Nếu cây tuổi từ 5-6 năm trở lên : Tăng gấp đôi liều lượng trên.
- Kết hợp 3 lần tưới gốc : Pha SEA tỷ lệ 1/80 phun lên thân lá , sau khi đã phun 3 lần trên , định kỳ 7 ngày – 10 ngày phun 1 lần lặp lại 3 lần nữa.

2. Vỏ (da) bị đóng rong.

Pha SEA tỷ lệ 1/40 – 1/60 phun , tưới trực tiếp lên phần vỏ bị rong , nấm. Lặp lại 2-3 lần , mỗi lần cách nhau 3-4 ngày.

3. Nứt thân , xì mủ :

- Pha SEA tỷ lệ 1/40 .

- Tưới gốc 3 lần :

* Lần 1 : 4 lít / gốc.

* Lần 2 : 3 lít / gốc cách lần 1 : 4 ngày.

* Lần 3 : 2 lít / gốc , cách lần 2 : 8 – 10 ngày .

* Nếu cây từ 4 năm tuổi trở lên tăng gấp đôi liều trên.

- Pha SEA tỷ lệ 1/40- 1/60 : tưới lên phần vỏ cách phía trên vết nứt 30 cm và tưới dài xuống tới gốc , lặp lại 2-3 lần mỗi lần cách nhau 2 ngày.

- Pha SEA tỷ lệ 1/80 phun lên thân lá , định kỳ 7 – 10 ngày phun 1 lần đến khi cây hồi phục.

Lưu ý : Trong khi sử dụng SEA để khắc phục tuyệt đối không sử dụng bất kỳ loại sản phẩm nào khác

QUY TRÌNH SỬ DỤNG SEA TRÊN CÂY RAU MUỐNG – ĐẬU CÔVE.

RAU MUỐNG :

A./ Ngâm hạt giống .

1./ Pha SEA tỷ lệ 1/100 – 1/120 ngâm hạt giống trong 4-8 tiếng , vớt ra ủ cho nứt nanh rồi đem gieo .

B./ Chuẩn bị đất :

Pha SEA tỷ lệ 1/40 , phun xuống đất khi làm đất xong . Liều lượng : 1 lít SEA / 1.000 m². Phun theo hàng sẽ gieo hạt.

3./ Phun lên lá .

- Lần 1 : Sau khi cây có 2 lá thật .

- Lần 2 : Khi cây được 10 ngày.

- Lần 3 : khi cây được 15 – 17 ngày.

Chú ý : Khi phun lên lá chú ý phun mặt dưới lá .

Thường xuyên xem cây nhất là mặt dưới lá từ lúc cây con để phát hiện bệnh phấn trắng sớm .

Nếu phát hiện cây bị điều kiện bất lợi gây hại , sử dụng SEA pha tỷ lệ 1/80 phun định kỳ 2-3 ngày / lần , lặp lại 3-4 lần.

Bổ sung bón lót hữu cơ hoai mục 100-200 kg / 1000 m² / 2 vụ.

ĐẬU CÔ VE .

A./ Ngâm hạt giống : Pha SEA tỷ lệ 1/100 – 1/120 ngâm hạt giống trong 10-12 tiếng , vớt ra để ráo rồi đem gieo.

B./ Chuẩn bị đất :

1./ Pha SEA tỷ lệ 1/40 phun vào đất . phun theo hàng dự tính gieo hạt . Liều lượng : 1 lít SEA / 1.000 m².

Sau khi trồng được 30 ngày pha SEA tỷ lệ 1/40 , tưới gốc , mỗi gốc 40 ml (khoảng 1 ly uống trà) hay phun ướt đẫm gốc .

2./ Phun lên lá .

- Lần 1 : sau trồng 10 ngày.
- Lần 2 : Sau trồng 25 ngày
- Lần 3 : Sau trồng 40 ngày
- Lần 4 : Khi bắt đầu thu trái (khoảng 55 ngày)
- Lần 5 : sau khi mỗi đợt thu trái .

Chú ý : - Phun lên lá lúc chiều mát .

- Phun lên lá chú ý phun mặt dưới lá.
- Nếu có các hiện tượng cây suy do các yếu tố bất lợi , pha SEA 1/80 phun định kỳ 2-3 ngày / lần , lặp lại 3-4 lần.
- Bổ sung 100 – 200 kg phân hữu cơ hoai mục / 1.000 m² / vụ

QUY TRÌNH XỬ LÝ CHẤT THẢI HỮU CƠ VỚI SEA

Trong ủ các chất hữu cơ , việc kích thích và phát triển mạnh vsv có ích của SEA rất mạnh , đi kèm theo đó là việc tăng nhiệt độ đồng ủ rất nhanh bằng việc gia tăng quá trình phân hủy của xác bã ở mức độ cấu tạo phân tử .

Ngoài ra , sản phẩm còn có tác dụng tiêu diệt các loại vsv gây hại , nấm bệnh do nhiệt độ và dung dịch môi trường của đồng ủ .

Thời gian ủ được rút ngắn , trung bình khoảng 30 ngày – 40 ngày .

Thời gian khử mùi rất nhanh và có tác dụng tồn lưu lâu .

Các loại chất hữu cơ như : phân chuồng , rơm rạ , lá cây , vỏ cà phê , ca cao , xác bã thực vật, phụ phẩm chế biến thủy sản ...

Sử dụng **1 lít SEA** cho từ 2 m³ - 3 m³ (dạng đủ ẩm) hoặc 2 tấn – 4 tấn nếu ở dạng tươi (thí dụ phân heo, gà, bò, trâu , lá cây tươi , rơm rạ tươi)

1. Kiểm tra độ ẩm của xác bã hữu cơ (phun thêm nước nếu thiếu độ ẩm hoặc quá khô) . Độ ẩm tối thiểu phải đạt 60% - 70% . Nếu quá ướt (chảy nước , đọng nước) , phải loại bớt nước trước khi ủ .
2. Pha SEA với nước theo tỷ lệ 1/10 - 1/15 (1 phần SEA với 10 phần nước - 15 phần nước) Sau đó phun dung dịch đã pha lên từng lớp chất thải hữu cơ (mỗi lớp dày khoảng 15-20 cm) nén chặt mỗi lớp , nếu làm thành đồng thì phải vừa phun vừa trộn đều đồng chất thải hữu cơ sau đó dùng xẻng nện chặt đồng ủ .
3. Ủ kín 7 – 10 ngày . Phải đảm bảo thật kín .
4. Sau 7 – 10 ngày ủ kín , dỡ ra và đảo đều , đập lại nhưng không yêu cầu phải kín , chủ yếu che mưa , gió .
5. Để khoảng 25 – 30 ngày đem phơi khô , nếu được đập toí rồi đem sử dụng.

QUY TRÌNH SỬ DỤNG SEA TRÊN CÂY CÓ MÚI.
(Chuyên canh bưởi , cam , quýt)

A./ Với vườn trồng mới :

1./ Phun (tưới) xuống đất :

+ Phun (tưới) trước trồng :

- Pha SEA với nước theo tỷ lệ 1/40 , tưới (phun) vào hố trồng tốt nhất là 4-7 ngày trước khi đặt cây , nên bổ sung mỗi hố 5 kg phân hữu cơ hoai .
- Liều lượng : Mỗi hố 1 -2 lít dung dịch đã pha .

+ Phun (tưới) sau khi trồng :

- Tháng đầu tiên sau trồng : Pha SEA với nước theo tỷ lệ 1/40 , sử dụng liều lượng 1-2 lít dung dịch đã pha / gốc . Tưới (phun) làm 2 lần , 1 lần vào đầu tháng và lần 2 là vào cuối tháng (cách nhau 30 ngày) .
- Sau tháng đầu, định kỳ 2- 3 tháng phun (tưới) 1 lần . liều lượng : 2 - 4 lít dung dịch đã pha / gốc , tùy theo tuổi cây.

2./ Phun lên thân lá :

+ Pha SEA với nước theo tỷ lệ 1/80.

+ Khi mới trồng : Phun 2 lần .

- Lần 1 : Sau khi trồng được 4-6 ngày .
- Lần 2 : Sau trồng 30 ngày .

+ Các lần sau : Định kỳ 20 ngày - 1 tháng phun 1 lần .

B./ Với vườn đang kinh doanh :

1/ Phun (tưới) xuống đất :

Với cây lần đầu sử dụng SEA , tháng đầu tiên phun (tưới) xuống đất quanh gốc 2 lần , mỗi lần cách nhau 30 ngày (1 tháng)

+ Pha SEA với nước theo tỷ lệ 1/40 .

+ Mỗi gốc sử dụng 2-3 lít dung dịch đã pha .

Sau tháng đầu tiên sử dụng , cứ định kỳ 2- 3 tháng phun (tưới) SEA theo tỷ lệ và liều lượng như trên .

Với cây có đường kính gốc trên 30cm hoặc trên 10 năm , liều lượng mỗi lần phun (tưới) gốc là : 4 – 6 lít dung dịch đã pha theo tỷ lệ như trên (1/40) .

2./ Phun trên thân , lá :

+ Pha SEA với nước theo tỷ lệ 1/80 .

+ Phun đều trên thân , lá , trái vừa đủ ướt .

+ Định kỳ 01 tháng phun 1 lần . Lưu ý bố trí 2 lần phun quan trọng :

- Trước khi ra hoa tập trung 10 ngày .
- Khi trái có đường kính khoảng 3cm trở lên.

+ Khi cây đang mang trái nên sử dụng SEA pha với nước theo tỷ lệ 1/80 phun định kỳ 15 ngày lần đến khi thu hoạch .

3./ Sau mỗi lần thu hoạch tập trung , sau đó 2-3 ngày nên tăng cường phun tưới SEA 1 lần xuống đất và phun lên thân lá 1 lần.

4./ Nên bón bổ sung phân hữu cơ hoai mục : 5 - 10 kg / gốc / 6 tháng .

QUY TRÌNH SỬ DỤNG PHÂN BÓN SEA CHO CÂY DỨA (KHÓM)

A./ Với Dừa trồng mới :

1./ Xử lý cây giống : Chồi giống mua về cần xử lý như sau :

1.1/ Ngâm cây giống : Pha SEA với nước theo tỷ lệ 1/ 100 – 1/150 , ngâm toàn bộ cây giống vào dung dịch đã pha , thời gian ngâm : 30 phút – 1 giờ .

2./ Xử lý đất trồng :

2.1/ Pha SEA với nước theo tỷ lệ 1/40 , phun đều vào đất trồng hoặc vào rãnh đã được làm đất kỹ . Phun trước xuống giống tốt nhất là 7 ngày . Nếu không có thời gian để phun trước 7 ngày thì ít nhất cũng phun SEA trước khi trồng 1 ngày .

Liều lượng sử dụng : từ 5 L – 7 lít SEA / Ha.

Phun lần 1 : trước trồng 7 ngày .

Phun lần 2 : Sau trồng 30 ngày .

3./ Phun lên thân lá : Phun 2 lần .

+ Lần 1 : Sau trồng 10 - 15 ngày Pha SEA với nước theo tỷ lệ 1/80, phun đều lên thân lá .

+ Lần 2 : Sau trồng 30 ngày . Pha SEA với nước theo tỷ lệ 1/80 phun đều lên thân lá.

Bón lót phân hữu cơ hoai mục : 10 tấn / Ha . Cách bón : bón vào rãnh trồng sau khi đã phun SEA .

Lưu ý : + Không cần phải bón lót vôi .

+ Phân vô cơ : đề nghị giảm 50% lượng bón lót thông thường .

+ Khi phun SEA đất phải đủ ẩm , nếu đất khô thì sau khi phun SEA phải tưới nước vừa đủ , không chảy tràn .

4./ Chăm sóc :

3.1/ Phun (tưới) xuống đất : Sau khi trồng và đã phun 2 lần như đã hướng dẫn ở 2.1 , định kỳ 2-3 tháng phun (tưới) SEA 1 lần ; tỷ lệ pha SEA với nước là : 1/40 . Liều lượng : từ 5 lít – 7 lít SEA / Ha .

3.2/ Phun lên thân lá : Pha SEA với nước theo tỷ lệ 1/80 phun đều lên thân lá . Định kỳ 1 tháng phun 1 lần .

B./ Với Dừa kinh doanh :

1./ Phun (tưới) xuống đất : Pha SEA với nước theo tỷ lệ 1/40 . Sử dụng dung dịch đã pha phun (tưới) vào đất ở gốc dừa . Liều lượng : 5 lít – 7 lít SEA / Ha .

Định kỳ 2- 3 tháng phun (tưới) 1 lần .

Khi cây có trái bằng cổ tay (hay đường kính trái # 3 cm) : Phun (tưới) bổ sung 1 lần xuống đất , tỷ lệ pha như trên .

Lưu ý : Có thể tưới bằng cách dùng lon có cán dài tưới vào nách lá gần sát gốc .

2./ Phun lên thân lá : Pha SEA với nước theo tỷ lệ 1/80, phun đều lên thân lá . Định kỳ 1 tháng phun 1 lần .

Cần phun bổ sung lên lá , trái các thời điểm quan trọng sau :

- + Trước ra hoa 10-15 ngày .
- + Khi trái có đường kính # 3 cm .
- + Trước thu hoạch 15 ngày – 30 ngày .

Các Lưu ý khi sử dụng SEA :

1. Nên giảm ngay 50% lượng phân vô cơ theo quy trình thông thường .
2. Khi phun , tưới SEA xuống đất thì đất phải đủ ẩm , nếu đất khô thì sau khi phun SEA phải tưới nước đủ ẩm , không tưới tràn .
3. Không pha SEA với nước mặn , phèn . Khi pha nếu thấy có màng trắng (do chất lượng nước pha) thì nên lọc (lược) rồi phun , nếu sử dụng phương pháp tưới thì không cần lọc , chất lượng vẫn đảm bảo .
4. Có thể pha SEA chung với các loại phân bón , thuốc hóa học khác.

-----*****-----

QUY TRÌNH KỸ THUẬT SỬ DỤNG CHẤT CẢI TẠO ĐẤT SEA TRÊN CÂY XOÀI

A./ Giai đoạn cây con :

- Khi đem bầu cây con về trồng : Sử dụng SEA pha với nước theo tỷ lệ 1/40 tưới vô đất bầu . Liều lượng : 30 ml – 50 ml / bầu .

Kết hợp với tưới gốc thì phun SEA trên lá : pha SEA với nước theo tỷ lệ 1/80 phun đều trên lá .

B./ Giai đoạn kiến thiết cơ bản (chưa cho trái) :

1./ Phun xuống đất :

1.1/ Lần đầu sử dụng SEA : Pha SEA với nước theo tỷ lệ 1/40 phun , tưới vào hố (mô) trước trồng 7 ngày . Liều lượng : 500 ml – 1 lít / hố (mô) . Sau đó 30 ngày tiếp tục phun (tưới) 1 lần nữa vào hố (mô) theo tỷ lệ và liều lượng như lần 1 .

1.2/ Các lần sau : Sau khi sử dụng lần đầu , sau đó định kỳ 2- 3 tháng tưới , phun 1 lần vào gốc . Pha SEA với nước theo tỷ lệ 1/40 .

Liều lượng : 1 lít – 2 lít / cây .

2./ Phun lên lá :

2.1/ Lần đầu sử dụng SEA : Kết hợp 2 lần phun , tưới xuống đất thì phun lên lá . Tỷ lệ pha : 1/80.

2.2/ Các lần sau : Định kỳ 1 tháng phun 1 lần . Tỷ lệ pha : 1/80 .

C./ Giai đoạn kinh doanh :

1./ Sau khi thu hoạch vụ trước : Sau khi tỉa cành xong của cây sau thu hoạch thì tưới , phun xuống đất . Tỷ lệ pha : 1/40 . Liều lượng : 2- 3 lít / cây .

Kết hợp với tưới phun xuống đất trong gốc , pha SEA tỷ lệ 1/80 phun đều trên thân lá .

2./ Các lần sau : Định kỳ 2-3 tháng phun (tưới) 1 lần xuống đất . Tỷ lệ pha : 1/40 . Liều lượng : 2-3 lít / cây .

Chú ý : Nếu cây có tuổi từ 5 năm trở lên , liều lượng tưới vào gốc phải tăng gấp đôi. Thí dụ : 2-3 lít x 2 = 4 – 6 lít

Phun lên thân lá : Định kỳ 1 tháng phun 1 lần . Tỷ lệ pha : 1/80

3./ Khi cây ra bông và kết trái :

3.1/ Trước khi ra bông 15 ngày :

+ Tưới , phun xuống đất gốc : Pha SEA tỷ lệ 1/40 .

Liều lượng : 2 lít / cây . Cây trên 5 năm tuổi : 4 lít / cây.

+ Phun lên lá : Pha SEA tỷ lệ 1/80 , phun đều lên thân lá . Định kỳ 5-7 ngày / lần .

Chú ý : Khi bông xoài đã đậu trái , rút nhụy tuyệt đối không phun .

3.2/ Giai đoạn đậu trái :

+ Giai đoạn trứng cá (7-10 ngày sau khi đậu trái) : Pha tỷ lệ 1/100 phun đều trên trái , lá .

+ Giai đoạn sau khi đậu trái 30 ngày : Pha tỷ lệ 1/100 phun đều lên trái , lá .

+ Giai đoạn 45 ngày sau khi đậu trái : Pha SEA tỷ lệ 1/40 tưới phun xuống đất gốc . Liều lượng : 2 lít / gốc . kết hợp pha SEA tỷ lệ 1/80 phun trên trái , lá , định kỳ 7-10 ngày / lần .

+ Giai đoạn 60 ngày : Pha SEA tỷ lệ 1/80 phun trên trái . lá .

+ Giai đoạn 70 ngày : Pha SEA tỷ lệ 1/80 , phun đều trên trái . lá .

Chú ý : Nếu trong vùng có dịch thán thư , bọ trĩ hay phát hiện chớm có thán thư , bọ trĩ ... trên cây thì sử dụng SEA pha tỷ lệ 1/80 phun định kỳ 2-3 ngày / lần , phun 2 -3 lần . kết hợp với phun pha SEA tỷ lệ 1/40 tưới gốc 1 lần .

QUY TRÌNH SỬ DỤNG SEA TRÊN CÂY MAI KIỂNG.

A./ Với cây chưa ra hoa :

1. Tưới xuống đất :

- Pha SEA với nước tỷ lệ 1/40 .
- Tưới vào đất quanh gốc , liều lượng :
 - + đường kính gốc nhỏ hơn 5cm : 500 ml dung dịch đã pha / gốc.
 - + đường kính gốc lớn hơn 5 cm – 10 cm : 1 lít dung dịch đã pha / gốc.
 - + đường kính lớn hơn 10 cm : 2 lít dung dịch đã pha / gốc.
- Lần đầu sử dụng : 1 tháng sử dụng 2 lần , mỗi lần cách nhau 30 ngày.
- Sau tháng đầu tiên , định kỳ 2 -3 tháng tưới gốc 1 lần.

2. Phun lên thân lá :

- Pha SEA với nước tỷ lệ 1/80 .
- Phun ướt đều lên lá.
- Định kỳ 1 tháng phun 1 lần.

3. Với cây bị đóng rong , rêu , địa y trên thân :

- Pha SEA tỷ lệ 1/50
- Tưới (Phun , quét) lên thân ở các chỗ bị rong rêu .
- Định kỳ 3-5 ngày / lần
- Thực hiện 2- 3 lần .

4. Với cây mới được ghép , chiết.

a./ với chiết :

- Pha SEA với nước tỷ lệ 1/40 – 1/50.

- Quét lên chỗ vừa mới cắt vỏ , trộn SEA đã pha với đất (hay giá thể khác dùng để bó bầu) vừa đủ ướt rồi bó bầu.

b./ với ghép :

- Pha SEA tỷ lệ 1/40 – 1/50

- Quét lên vết ghép trước khi đặt mắt ghép. Sau khi ghép quét lên bên ngoài vết ghép rồi bó lại.

B./ Với cây lật lá – ra hoa :

1. Khi cây đã lật hết lá :

- Pha SEA tỷ lệ 1/40 , tưới vào gốc , liều lượng như ở phần A-1.

- Khi cây bắt đầu có nụ hoa , pha SEA tỷ lệ 1/80 -1/100 phun lên thân , hoa , chú ý phun thật sương và ra xa tránh áp lực phun làm rụng nụ.

2. Khi cây đã hết hoa :

- Pha SEA tỷ lệ 1/40 , tưới gốc liều lượng như ở phần A-1.

- Pha SEA tỷ lệ 1/80 phun lên thân lá.

- Sau đó chăm sóc như bình thường như ở phần A-1.

Lưu ý :

- Nên sử dụng thêm phân hữu cơ hoai mục mỗi gốc 10 – 20 kg / năm chia làm 2 lần bón.

QUY TRÌNH SỬ DỤNG SEA TRÊN CÂY MÍT .

1. Chuẩn bị đất .

1.1/ Thời kỳ cây con trong bầu ươm :

Nếu tự ương giống : Pha SEA tỷ lệ 1/40 trộn vào đất (hay giá thể) rồi cho đất vào bầu .
Ngâm hạt giống trong dung dịch 1 phần SEA + 120 phần nước , ngâm 12 giờ vớt ra để ráo
rồi ương vào bầu.

Nếu mua cây giống ở ngoài : Pha SEA tỷ lệ 1/40 tưới vào cây trong bầu , mỗi cây 60ml (1
ly xây chừng) , nếu để trong bầu lâu thì 1 tháng tưới 1 lần.

Thời gian cây con trong bầu : pha SEA tỷ lệ 1/80 phun lên thân lá , định kỳ 5-7 ngày / lần.

2. Trồng ra đất năm 1 :

2.1/ Hồ trồng : Pha SEA 1/ 40 , phun (tưới) xuống hồ trước khi trồng 7 ngày Liều lượng
500 ml – 1 lít / hồ.

2.2/ Sau khi trồng 30 ngày : Pha SEA tỷ lệ 1/40 , tưới vào gốc , 500 ml – 1 lít/ gốc .

2.3/ Sau đó định kỳ 2 -3 tháng , tưới vào gốc 1 lần , tỷ lệ pha 1/40 và liều lượng 1 – 2 lít
/ gốc.

2.4/ Phun lên thân lá : Pha SEA tỷ lệ 1/80 , định kỳ phun lên thân lá 1 tháng 1 lần.

Bón phân hữu cơ hoai mục 4-6 kg / gốc / năm , chia làm 2 lần bón.

2. Các năm sau.

2.1/ Tưới xuống đất : Pha SEA tỷ lệ 1/40 , tưới vào đất gốc cây , mỗi gốc 2 lít. Nếu đường
kính gốc # 10 cm thì liều lượng tưới mỗi gốc là : 2 – 3 lít / lần.

Định kỳ 2-3 tháng tưới 1 lần

2.2/ Phun lên thân lá : Pha SEA tỷ lệ 1/80 , định kỳ phun lên thân lá 1 tháng 1 lần

3. Khi cây có trái .

3.1/ Tưới xuống đất : Pha SEA tỷ lệ 1/40 , liều lượng : 3 lít – 4 lít / gốc , định kỳ 45 ngày /
lần.

3.2/ Phun lên thân lá trái . Pha SEA tỷ lệ 1/80 , phun kỹ từ trên ngọn xuống , phun kỹ trên
trái . Phun vào buổi chiều từ 15g trở đi. Định kỳ 10 – 15 ngày / lần .

Bón phân hữu cơ hoai mục từ 10 – 15 kg / gốc / năm , chia làm 2 lần bón.

QUY TRÌNH SEA TRÊN CÂY CHÔM CHÔM .

(Vườn đang suy , bị cháy lá)

1./ Làm sạch cỏ trong gốc : làm sạch cỏ trong vòng có đường kính 80 cm lấy gốc làm tâm.

2./ Tưới SEA vào đất :

+ Pha SEA với nước tỷ lệ 1/40.

+ Tưới SEA đã pha vào đất quanh gốc : 3 lần .

- Lần 1 : sau khi làm cỏ xong , liều lượng : 4 lít / gốc.
- Lần 2 : sau lần 1 từ 4-6 ngày , liều lượng : 2-3 lít / gốc
- Lần 3 : sau lần 2 từ 7-10 ngày , liều lượng : 1 – 1.5 lít / gốc.

Lưu ý : Với cây tốt , nên giảm lượng trên , thí dụ : tưới 2 lần , mỗi lần chỉ bằng ½ hay 1/3 lượng trên , với cây đang suy thì đúng lượng trên,

Tưới SEA lúc đất đủ ẩm , nếu vừa tưới SEA mà trời mưa lớn thì phải làm lại.

3./ Phun lên thân lá :

+ Pha SEA với nước , tỷ lệ 1/80

+ Phun lên thân lá 3 lần , kết hợp với mỗi lần tưới gốc.

+ Sau đó duy trì phun lên lá 3-4 lần nữa , mỗi lần cách nhau 5-7 ngày.

3./ Chăm sóc định kỳ .

Sau khi áp dụng 3 lần phun tưới như trên , áp dụng chăm sóc định kỳ như sau :

+ Tưới xuống đất : Mỗi gốc ít nhất 2 lít – 2.5 lít / lần. Nhớ làm sạch cỏ gốc.

+ Định kỳ 2– 3 tháng / lần.

+ Bón bổ sung phân hữu cơ hoai mục mỗi gốc 20kg / năm , chia làm 2 lần bón.

+ Phun lên thân lá : Pha tỷ lệ 1/80 ; định kỳ 1 tháng phun 1 lần. Lưu ý : Tăng cường phun lên thân lá thời điểm : 10 ngày trước trổ bông , 10 ngày sau trổ , lúc trái có đường kính khoảng 3cm (to hơn ngón tay cái một chút) , có thể định kỳ 7 ngày phun 1 lần .

SEA – CÂY CỦ SẮN (CỦ ĐẬU)

A./ Làm đất – ngâm giống.

1./ Pha SEA tỷ lệ 1/40 , tưới vào rãnh trồng trước đặt hom hay gieo hạt 5-7 ngày.

2./ Ngâm hạt giống trong dung dịch SEA tỷ lệ 1/120 trong 30 phút , nếu trồng hom thì nhúng hom trong 15 phút.

B./ Tưới xuống đất .

1./ Pha SEA tỷ lệ 1/40.

2./ Tưới các lần sau :

- Lần 1 : Sau trồng 20 ngày.

- Lần 2 : Sau trồng 45 -60 ngày.

- Lần 3 : Sau trồng 90 – 100 ngày.

C./ Phun lên lá :

1./ Pha SEA tỷ lệ 1/80.

2./ Phun đều lên thân lá các lần sau :

- Khi trồng được 10 ngày.

- Sau mỗi lần cắt ngọn (Khi cây được 20 – 30 ngày thì bắt đầu cắt ngọn , cứ 5-7 ngày thì cắt).

Bón phân hữu cơ hoai mục , mỗi ha : 15-20 tấn , bón lót lúc làm đất.

SEA – TRỒNG CHANH KHÔNG HỘT.

A./ Thời kỳ kiến thiết cơ bản (chưa thu hoạch – 18 tháng).

1./ Chuẩn bị hố trồng : Bón lót 5 kg hữu cơ hoai / hố. Tưới SEA đã pha tỷ lệ 1/40 , liều lượng : 1 lít / hố. thực hiện trước trồng 4-7 ngày.

2./ Tưới SEA pha tỷ lệ 1/40 vào bầu cây trước trồng 1 ngày , liều lượng : 500 ml / bầu.

3./ Sau khi đặt cây 25-30 ngày , tưới SEA đã pha tỷ lệ 1/40 vào gốc , 1lít / gốc.

4./ Định kỳ 2- 2,5 tháng tưới SEA đã pha với tỷ lệ 1/40 , liều lượng 2-3 lít / gốc. (cây càng lớn thì cho Sea nhiều)

5./ Pha SEA tỷ lệ 1/80 định kỳ 20 -30 ngày phun lên thân lá 1 lần.

B./ Thời kỳ thu hoạch.

- 1./ Định kỳ 1 tháng , tưới SEA đã pha tỷ lệ 1/40 tưới gốc 1 lần , 3-5 lít / gốc.
- 2./ Bón 5 -10 kg hữu cơ hoai / gốc./ năm
- 3./ Pha SEA tỷ lệ 1/80 phun định kỳ 10 -15 ngày / lần.

KỸ THUẬT SỬ DỤNG SEA : CÂY BÔNG CẢI – CÂY RAU BÒ NGÓT.

A./ Cây bông cải.

1./ Ngâm hạt giống : Pha SEA tỷ lệ 1/150 – 1/200 ngâm hạt giống trong 30 phút , để ráo , ủ , đem gieo.

2./ Cây con :

- Pha SEA tỷ lệ 1/40 , phun (tưới) vào đất trước khi gieo hạt.
- Khi cây được 2 lá , pha SEA tỷ lệ 1/80 phun lên lá , định kỳ 5 ngày / lần.

3./ Cây ra ruộng trồng .

- Pha SEA tỷ lệ 1/40 , phun (tưới) vào đất theo hàng trồng trước khi đặt cây.
- Bón lót theo hàng : Tối thiểu 200 kg – 300 kg hữu cơ hoai mục / 1.000 m².
- Khi cây trồng được 30 – 35 ngày , tưới SEA tỷ lệ 1/40 vào gốc.
- Phun lên lá : Pha SEA tỷ lệ 1/80 , phun lên lá định kỳ 10 – 15 ngày / lần. Lưu ý khi cây bắt đầu có bông , định kỳ 4-5 ngày phun lên thân lá 1 lần cho đến thu hoạch.

B./ Cây rau bò ngót.

1./ Ngâm hom giống : Pha SEA tỷ lệ 1/120 , ngâm hom giống trong 30 phút – 1 giờ rồi vớt ra .

2./ Pha SEA tỷ lệ 1/40 phun tưới vào hàng trước trồng.

3./ Bón lót phân hữu cơ hoai mục 20 tấn / ha / năm.

4./ Định kỳ 1 tháng tưới SEA tỷ lệ 1/40 vào gốc / lần.

5./ Phun lên thân lá :

- Lúc chưa thu hoạch : Pha SEA tỷ lệ 1/80 , định kỳ phun lên thân lá 10 ngày / lần .

- Lúc bắt đầu thu hoạch , định kỳ 4-5 ngày , pha SEA tỷ lệ 1/80 phun 1 lần .

6./ Nếu có cắt sát gốc để trẻ hoá cây thì sau khi cắt xong , pha SEA tỷ lệ 1/40 tưới vào gốc , sau đó 4-5 ngày tiến hành phun SEA lên thân lá với tỷ lệ 1/80 , lặp lại 2-3 lần , sau đó chăm sóc bình thường như trên , nên bón thêm phân hữu cơ hoai mục với liều lượng 20 tấn / ha.

QUY TRÌNH SỬ DỤNG SEA TRÊN CÂY NHA ĐAM

A./ Cây con .

1./ Pha SEA tỷ lệ 1/120 – 1/150 , nhúng cây con vào dung dịch SEA đã pha cho ngập rễ trong 10 – 15 phút , lấy ra để ráo rồi trồng.

B./ Cây ngoài ruộng trong thời gian kiến thiết cơ bản (chưa thu hoạch).

1./ Pha SEA tỷ lệ 1/40 .

2./ Tưới SEA vào hàng trước trồng 7 ngày . Nếu lần đầu sử dụng SEA thì trong tháng đầu tiên , tưới SEA 2 lần , mỗi lần cách nhau 25-30 ngày.

3./ Định kỳ 2 tháng tưới SEA 1 lần vào gốc. Nếu có điều kiện có thể dùng dụng cụ lon có cán dài tưới SEA vào nách lá của cây theo định kỳ như trên.

4./ Phun lên lá : Pha SEA tỷ lệ 1/80 , định kỳ 15-20 ngày phun 1 lần trên thân lá , chú ý phun đều cả 2 mặt lá và phần thân gốc.

C./ Cây kinh doanh (trên 6 tháng trồng) .

1./ Pha SEA tỷ lệ 1/40 .

2./ Nếu lần đầu sử dụng SEA tháng đầu tiên tưới SEA xuống đất 2 lần , mỗi lần cách nhau 25-30 ngày.

3./ Định kỳ 2 – 2,5 tháng tưới SEA vào gốc / lần .

4./ Sau mỗi lần thu hoạch thì tưới SEA vào đất , lưu ý tưới vào chỗ đất có cây mới thu hoạch.

5./ Phun lên thân lá : Pha SEA tỷ lệ 1/80 , phun đều lên thân lá , chú ý mặt dưới lá và phần thân gốc khuất bên dưới. Định kỳ 15-20 ngày / lần.

6./ Bón bổ sung 10-20 tấn hữu cơ hoai mục / Ha /năm

QUY TRÌNH CÂY NHÃN

A./ Thời kỳ cây con .

1./ Khi còn trong bầu : Pha SEA tỷ lệ 1/40 đổ vào gốc , mỗi gốc 40ml – 50ml . Định kỳ ,3-4 ngày , pha SEA tỷ lệ 1/80 phun lên lá cho đến khi đem trồng.

2./ Khi ra ruộng .

- Chuẩn bị đất : Pha SEA tỷ lệ 1/40 tưới vào hố trước trồng 3-5 ngày , mỗi hố 500 ml – 1 lít.

- Bón lót mỗi hố 5 kg phân hữu cơ hoai .

- Sau khi trồng cây từ 20 – 30 ngày , tưới SEA tỷ lệ 1/40 vào gốc , mỗi gốc 1lít.

B./ Thời kỳ chăm sóc trước ra trái .

1./ Tưới xuống đất : Pha SEA tỷ lệ 1/40 tưới vào gốc , mỗi gốc từ 2 lít – 4 lít tùy theo tuổi cây. Định kỳ 2-3 tháng / lần , bón hữu cơ hoai mục mỗi gốc 5kg – 10 kg , chia làm 2 lần bón.

Nếu cây đã trồng rồi mới sử dụng SEA thì trong tháng đầu tiên , tưới SEA 2 lần vào gốc , mỗi lần cách nhau 20 – 30 ngày , mỗi gốc từ 2lít đến 6 lít tùy tuổi cây.

2./ Phun lên thân lá : Pha SEA tỷ lệ 1/80 phun lên thân lá , định kỳ 20 – 30 ngày / lần.

C./ Thời kỳ cho trái .

1/ Tưới xuống đất .

+ Khi thấy cây ra cơi đợt thứ nhất , pha SEA tỷ lệ 1/40 tưới vào gốc , mỗi gốc 4 - 6 lít.

+ Khi cây bắt đầu có bông , tưới SEA lần 2 , tỷ lệ 1/40 , mỗi gốc 2- 3 lít

+ Khi trái lớn bằng đầu đũa , tưới SEA lần 3 , tỷ lệ 1/40 , mỗi gốc 1 -2 lít

2./ Phun lên lá.

Pha SEA tỷ lệ 1/80

+ Trước khi ra coi đợt thứ nhất 3-5 ngày.

+ Khi cây kết thúc ra coi đợt để làm bông.

+ Khi trái lớn bằng đầu đũa.

+ Sau đó định kỳ 7 ngày phun 1 lần.

D./ Thời kỳ sau thu hoạch .

Sau khi thu hoạch , tưới SEA tỷ lệ 1/40 vào gốc , mỗi gốc 4-6 lít , bón hữu cơ hoai mục 10 kg / cây . Pha SEA tỷ lệ 1/80 phun lên thân lá.

Ghi chú :

+ Với các cây đã sử dụng hoá chất nhiều năm , lượng dùng nhiều , đất bị ô nhiễm hoá chất : Khi lần đầu sử dụng SEA :

- Pha SEA tỷ lệ 1/40 , tháng đầu tiên tưới 2 lần , mỗi lần cách nhau 20 – 30 ngày , liều lượng : từ 4 lít – 6 lít / gốc.
- Tháng thứ 2 : Sau lần tưới cuối cùng của tháng đầu 15 ngày. Liều lượng như trên (4-6 lít /gốc)
- Từ tháng thứ 3 trở đi : 2 tháng tưới 1 lần , liều lượng như trên.
- Phun lên thân lá : Pha SEA tỷ lệ 1/80 , định kỳ 15 ngày phun 1 lần , riêng tháng đầu tiên 5 ngày phun 1 lần. Áp dụng suốt vụ. Vụ sau trở lại bình thường.
- Khi mang trái : áp dụng như đã hướng dẫn như mục C.
- Trước thu hoạch 30 ngày : Pha SEA 1/40 , tưới xuống đất 3 3- 4 lít / gốc.
- Sau thu hoạch : như mục D

SEA KHẮC PHỤC MÍT BỊ XƠ ĐEN – XÌ MÙ.

A./ Lưu ý đầu tiên.

1./ Xem xét hệ rễ của cây : nếu rễ bị hư hại trên 30% thì khả năng hồi phục sẽ rất kém .

2./ Hiện tượng bị xơ đen phải được phát hiện sớm , phát hiện quá trễ , khi trái đã lớn thì khả năng khắc phục hầu như bằng không.

3./ Tránh trái tiếp xúc với đất (trái sà xuống đất) , luôn giữ cây luôn thông thoáng , nhất là trái mít .

4./ Không để đất thường xuyên úng nước , lưu ý mực thủy cấp không quá cao

B./ Xơ đen.

1./ Pha SEA tỷ lệ 1/40 . Tưới vào gốc 3 lần , mỗi lần cách nhau 5-7 ngày , mỗi gốc 3-5 lít đã pha , tùy tuổi cây.

2./ Pha SEA tỷ lệ 1/60 – 1/80 phun lên thân lá , nhất là trái , chú ý phun kỹ trên cuống trái xuống phía dưới trái , phun kỹ vì gai mít là nơi phải chú ý nhất. Phun sao cho có xuất hiện dòng chảy trên trái .

Phun định kỳ 2-3 ngày / lần , phun lặp lại 3-4 lần .

C./ Xi mù .

1./ Tưới xuống gốc như ở bệnh xơ đen.

2./ Phun trên thân lá : Pha 1/80 , phun kết hợp với 3 lần tưới gốc. Sau đó phun thêm 3 lần nữa , mỗi lần cách nhau 3 ngày.

3./ Sử dụng SEA nguyên chất dùng cọ quét lên vết nứt thân , quét rộng ra chung quanh vết bệnh khoảng 20cm , kết hợp với 3 lần tưới gốc.

Lưu ý : Trong thời gian sử dụng SEA để khắc phục các hiện tượng trên tuyệt đối không sử dụng các loại phân thuốc nào khác . Sau khi cây có dấu hiệu hồi phục , phải để từ 10 – 15 ngày không sử dụng các loại chất hoá học để bón hay phun xịt. Tốt nhất sau đó nên bón phân hữu cơ hoai mục.

SEA TRÊN CÂY CARROT

A./ Thời kỳ cây con.

1./ Ngâm hạt giống : Pha SEA tỷ lệ 1/120 , ngâm 8-10 giờ , vớt ra để ráo rồi ủ - đem gieo .

2./ Xử lý đất :

Với đất đã nhiều vụ trồng cà rốt , nên sử dụng SEA sớm.

Pha SEA tỷ lệ 1/40 , tưới (phun) xuống đất ngay sau khi làm đất lần đầu. Liều lượng : 7 – 10 lít (# 280 -400 lít đã pha) cho 1 Ha.

Sau 20 – 30 ngày , lặp lại 1 lần với tỷ lệ và liều lượng như trên rồi mới trồng cây.

B./ Thời kỳ sinh trưởng trên ruộng.

1./ Tưới (phun) xuống đất.

- + Pha SEA tỷ lệ 1/40.
- + Tưới , phun xuống đất khi cây có 3-4 lá thật hay cây cao 4-5 cm.
- + Tưới , phun xuống đất khi cây cao 8-10 cm .

2./ Phun lên lá .

- + Pha SEA tỷ lệ 1/80 .
- + Định kỳ 10-15 ngày / lần.
- + Phun bổ sung các thời điểm sau :
 - Khi cây có lá thật (xoay lá).
 - Khi cây cao được 4-5 cm
 - Khi cây cao được 7-10 cm.
 - Khi phát hiện có dịch .

Các vấn đề cần chú ý :

1./ Nên sử dụng phân hữu cơ hoai mục bón cho cây , liều lượng 1.000 kg / 1000 m2.

2./ Nếu có sử dụng phân hoá học lưu ý bón đạm sớm và liều lượng hạn chế , tăng cường thêm Kali clorua.

3./ Khi mới gieo nên dùng rơm tủ mặt luống.

4./ Giai đoạn cây có 3 – 4 lá và khi cây đã có củ nên lưu ý không tưới quá nhiều nhất là tưới tràn bề mặt.

SỬ DỤNG SEA TRÊN CÂY CÀ TÍM

A./ Tưới xuống đất .

1./ Pha SEA tỷ lệ 1/40 , tưới xuống đất trước trồng 4-7 ngày , liều lượng 5-7 lít SEA / ha (nguyên chất) hay 200ml đã pha / hốc , tưới với tỷ lệ như trên vào bầu cây , liều lượng 100 – 200 ml / bầu trước khi đem trồng.

2./ Sau trồng 20 ngày , tưới SEA theo tỷ lệ như trên vào gốc , liều lượng 500 ml / gốc.

3./ Sau trồng 40 ngày , tưới SEA tỷ lệ 1/40 vào gốc , liều lượng 1 lít / gốc.

4./ Sau trồng 60 ngày , tưới SEA tỷ lệ 1/40 vào gốc , liều lượng 2 lít /gốc.

5./ Khi vào thời kỳ thu hoạch (kéo dài khoảng 4-5 tháng) , định kỳ 1 tháng tưới gốc / lần , tỷ lệ 1/40 , liều lượng 2 lít / gốc.

6./ Bón phân hữu cơ hoai mục xuống đất ở gốc , mỗi gốc 1-2 kg.

B./ Phun lên thân lá .

1./ Pha SEA tỷ lệ 1/80 , phun định kỳ lên thân lá .

+ Trong 60 ngày đầu : định kỳ 10 ngày / lần.

+ Trong thời kỳ thu hoạch , 3-4 ngày / lần.
